

CHIYODA

簡易カードル

NEWハイ・セット

保有容器がカードルに早がわり！



- NEWハイ・セットは保有容器をより組み立て易くし、高圧ガス容器の保全にお役立ていただけます。
- NEWハイ・セットは機能性と機動性、さらに経済性を重視して、新たにラインナップしました。



株式会社 千代田精機

簡易カードル NEWハイ・セット

特長

急なニーズに際し、保有する容器をカードルとして簡単に組み立てる事ができます。お客様へのサービス向上

容器の種類を変更する事で数種の高スカードルとして使用できます。

経済的・機能的

容器再検査時の容器交換が簡単です。

容器交換～検査～再組立が容易で経済的

パレット付で、フォークリフトでの運搬が簡単です。

機動性の向上

簡易カードルですが耐久性と操作性を向上させました。SUS製の接続配管、容器接続向きの変更可

標準仕様

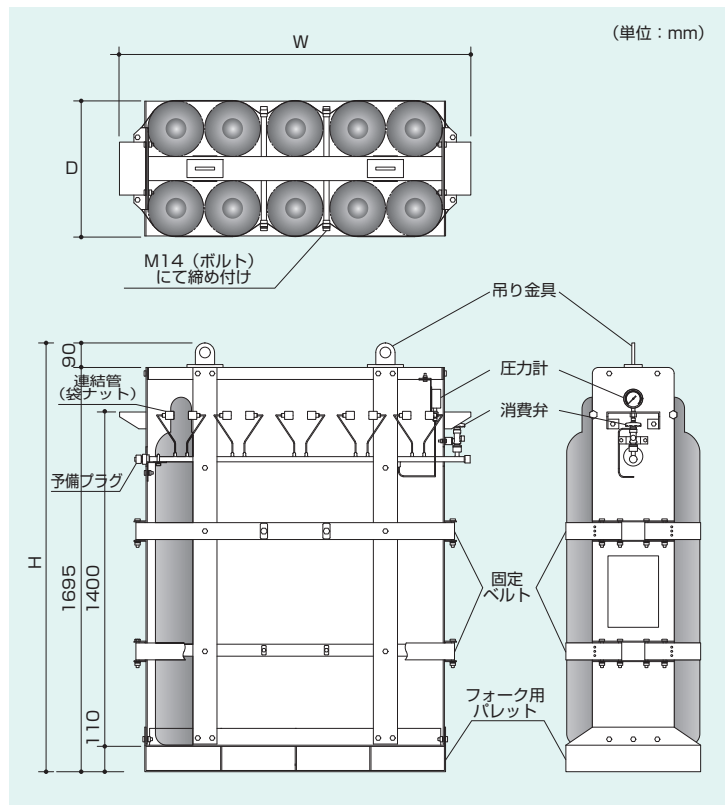
諸元/型式	HS-8	HS-10	HS-12	HS-20
接続本数	8	10	12	20
外形寸法	高さ(H)mm	1,785	1,785	1,785
	幅(W)mm	1,220	1,480	1,700
	奥行(D)mm	560	560	560
本体質量kg	160	170	200	400
運転質量kg (※注1)	酸素	647	779	930
	窒素	638	768	917
	アルゴン	664	801	957

(※注1)標準的な47L容器(約52kg/本)にて容器質量を加算してあります。
容器1本当たり7m³(14.7MPa、35℃)のガス質量を加算してあります。

適用ガス	酸素、窒素、アルゴン、ヘリウムなど(※注2)
適用容器	最高使用圧力15MPa or 20MPa 容器外径232mm程度、接続口高さ1400mm程度
本体架台	SS400鋼材(亜鉛メッキ仕上げ) t6mm
集合主管	SUS304TP-S
連結導管	SUS304TP-S 接続口:W22山14右ネジ(袋ナットはクロムメッキ黄銅)
固定ベルト	帯材質SUS304 幅70mm 厚み1mm ボルトで固定
圧力計	1個 75mm×25MPa (or 35MPa)
消費弁	1個 材質C3771B(クロムメッキ) 接続口:W22山14右ネジ(オスネジ)
付属品	容器用パッキン(リング付ナイロン)
オプション対応	容器接続口、消費弁の変更(ネジ部形状、材質変更) 消費弁の追加、逆止弁付きユニバルブへの対応など

(※注2)半導体用特殊材料ガスには別途特別仕様にて設計製作致します。

各部名称および寸法図(例:HS-10型)



注意

ご使用前に取扱説明書をよくお読みいただき、正しくご使用ください。
ご不明な点は、弊社担当者にご相談ください。

ガスシステムの総合メーカー 国際品質規格 ISO9001取得(登録番号 00QR・285)



株式会社 千代田精機

本社・工場 神戸市長田区東尻池町7丁目9番21号 〒653-0022
E-mail: info@chiyoda-seiki.co.jp
TEL (078) 681-8844 (代表) FAX (078) 681-8849
http://www.chiyoda-seiki.co.jp
神戸第一工場 TEL (078) 681-6321 FAX (078) 681-9835
神戸第二工場 TEL (078) 671-0518 FAX (078) 671-0540
支店・営業所

東京/TEL. (03) 5755-5780 FAX. (03) 5755-5781
仙台/TEL. (022) 390-6116 FAX. (022) 390-6133
北関東/TEL. (048) 661-6981 FAX. (048) 663-6951
西神戸/TEL. (079) 497-8188 FAX. (079) 495-3371
神戸/TEL. (078) 681-7808 FAX. (078) 681-8849
広島/TEL. (082) 232-8107 FAX. (082) 292-1074

大阪/TEL. (06) 6971-0500 FAX. (06) 6971-0501
北陸/TEL. (076) 437-4800 FAX. (076) 437-4808
名古屋/TEL. (052) 715-9787 FAX. (052) 715-9789
北九州/TEL. (093) 632-6650 FAX. (093) 632-6660
熊本/TEL. (096) 331-0487 FAX. (096) 331-0488



※改良のため予告なく仕様変更する場合があります。

代理店