

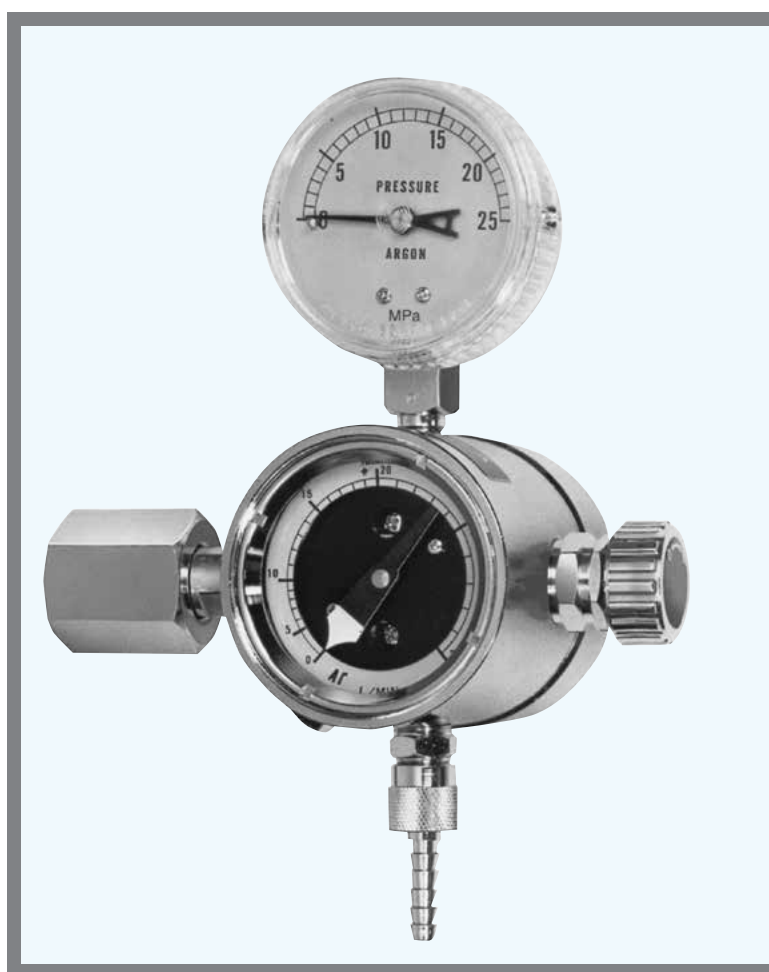
ダイヤル式 ガス流量計

- マヤ流量調整器
- 配管用流量計
- パネル用流量計
PAT-P

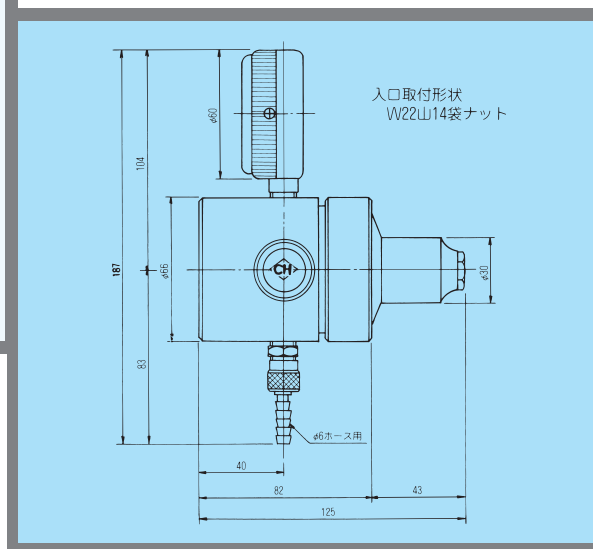
- 見やすく、使いやすく、感度がいい。
- 簡単な機構でも、丈夫な造り。
- 取付け角度が違ってても流量に誤差なし。

ダイヤル式流量計は、ダイヤルインジケータで表示される流量計で、数々の優れた特長を持っています。本流量計は、工業用ガスの瞬間流量を測定するもので、アルゴン・炭酸ガス・窒素・水素・ヘリウム・空気及び各種混合ガス用があります。ボンベ取付用、配管用、パネル用など用途に応じて製作いたします。

マヤ 15・30・50 アルゴンガスボンベ用



- 「マヤ」は、アルゴンガスによるTIG・MIG溶接のために作られた流量調整器です。
- 本器はアルゴンガスボンベに直接取り付けて使用します。高圧(14.7MPa)のアルゴンガスを一定圧(0.3MPa)に減圧し、必要量のガスを正確に送り出すことによって、すぐれたアルゴンガス溶接を可能といたします。
- 減圧部は、容器内ガス圧の変動による二次圧変動を最少限に抑え、容器内残ガスをできるだけ少なくするように独特の機構を採用しており、経済的です。

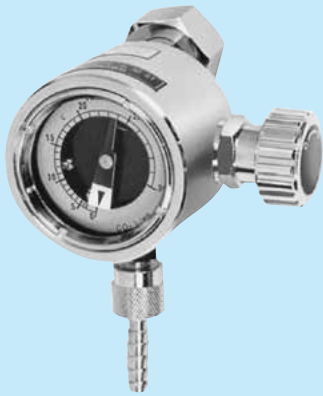


機種	マヤ 15	マヤ 30	マヤ 50
流量測定範囲ℓ/min(標準状態)	3~15	6~30	10~50
測定ガス種類	アルゴンガス		
一次側使用圧力	14.7MPa以下		
流量計入口設定圧力	0.3MPa		
圧力計	AT型φ60mm×25MPa		
安全弁破裂圧力	1.5MPa±0.2MPa		
質量	1.8kg		

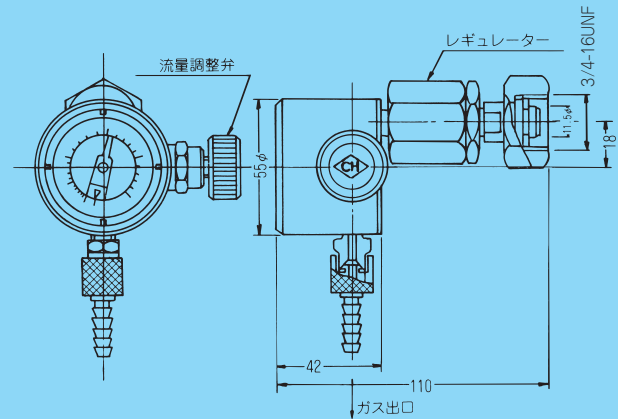
上記以外の流量、およびアルゴンガス以外の流量調整器は別途ご相談ください。

高品質と機能性を兼ねそなえた流量計なら**ダイヤル式!!**

配管用流量計



- 配管の取出口に取り付けて使用する流量計です。
- コンパクトで場所を取らず、しかも、垂直に取り付ける必要があります。

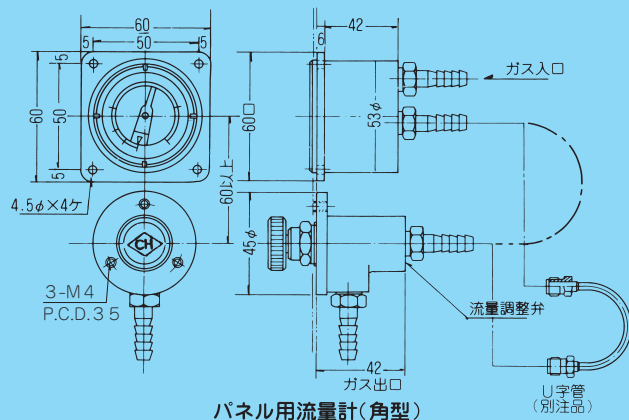


ガス配管用流量計(レギュレーター付)

パネル用流量計



- 各種計測パネルに組込んで使用する流量計です。
- コンパクトで、数種類並べて使用できます。
- 平面にでも、斜めにでも取り付け位置は自由です。
- 前面のフランジは角型と丸型の2種類あります。



パネル用流量計(角型)

上記の各機種とも、下表の通りの種類がありますので用途に合わせてお選び下さい。

指示目盛は、標準状態(1気圧・20℃)で、流量計入口が0.3MPa時に正しい流量を示します。

機種	レギュレーターなし		レギュレーター付		
配管用流量計	配管圧力等流量計への供給圧を0.3MPa一定に設定してお使い下さい。		配管圧力等流量計への供給圧が変動(0.35~1MPa)する場合にご使用下さい。		
パネル用角型流量計					
パネル用丸型流量計					
流量測定範囲 ℓ/min(標準状態)	1~5ℓ/min(標準状態)	3~15ℓ/min(標準状態)	6~30ℓ/min(標準状態)	10~50ℓ/min(標準状態)	20~100ℓ/min(標準状態)
ガス種類	型	型	型	型	型
アルゴン	○	○	○	○	○
炭酸ガス	○	○	○	○	○
空気	○	○	○	○	○
窒素	○	○	○	○	○
ヘリウム	×	○	○	○	○
水素	×	○	○	○	○

○印の流量計はすべて受注生産品です。×印はいずれも製作いたしておりません。

上表以外のガスおよび流量(400ℓ/min(標準状態)まで)などについてはご相談下さい。

※流量50ℓ/minを超える流量計の場合は入口圧0.5~0.75MPaでご使用下さい。

ガスシステムの総合メーカー

国際品質規格 ISO9001取得(登録番号 00QR・285)

※改良のため予告なく仕様変更する場合があります。



株式会社 千代田精機

本社・工場 神戸市長田区東尻池町7丁目9番21号 〒653-0022
E-mail: info@chiyoda-seiki.co.jp
TEL (078) 681-8844 (代表) FAX (078) 681-8849
http://www.chiyoda-seiki.co.jp
神戸第一工場 TEL (078) 681-6321 FAX (078) 681-9835
神戸第二工場 TEL (078) 671-0518 FAX (078) 671-0540
支店・営業所

代理店

東京/TEL.(03)5755-5780 FAX.(03)5755-5781
仙台/TEL.(022)390-6116 FAX.(022)390-6133
北関東/TEL.(048)661-6981 FAX.(048)663-6951
西神戸/TEL.(079)497-8188 FAX.(079)495-3371
神戸/TEL.(078)681-7808 FAX.(078)681-8849
広島/TEL.(082)232-8107 FAX.(082)292-1074

大阪/TEL.(06)6971-0500 FAX.(06)6971-0501
北陸/TEL.(076)437-4800 FAX.(076)437-4808
名古屋/TEL.(052)715-9787 FAX.(052)715-9789
北九州/TEL.(093)632-6650 FAX.(093)632-6660
熊本/TEL.(096)340-2001 FAX.(096)340-2003