

GS-140L / 200L 型

3MPa以下 装置用圧力調整器

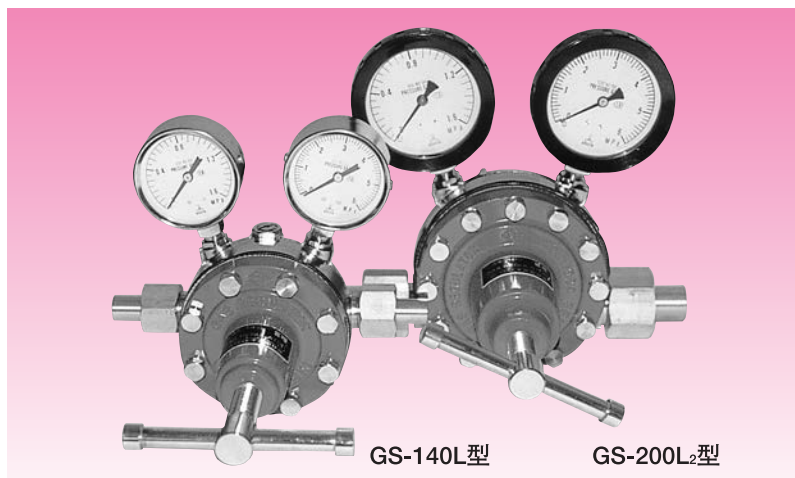


■特長

GS-140L型、GS-200L/L₂型は、圧力3MPa以下のガスを0.99MPa以下に減圧し、多流量供給することが出来る中型圧力調整器です。全品超音波洗浄による脱脂処理を施していますので液化酸素などの液化ガスを気化させた後のガス設備用圧力調整器としてご使用できます。

大臣認定品

も製作しております。



GS-140L型

GS-200L₂型

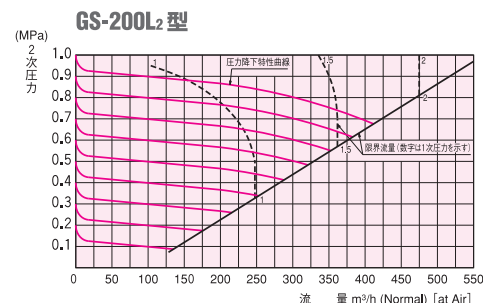
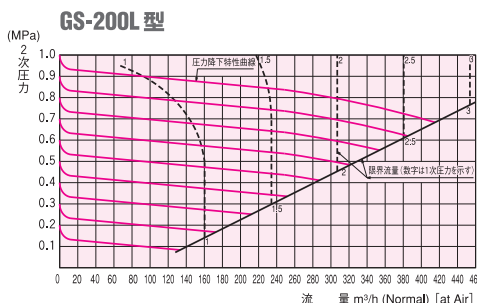
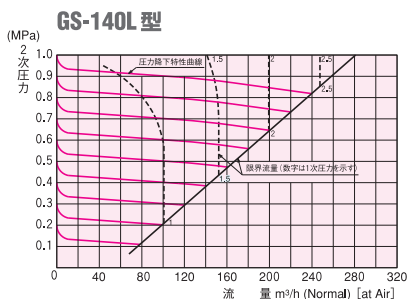
※オプション: 出入口ナット、スリーブ

■仕様

仕様	型式	GS-140L型	GS-200 L型	GS-200 L ₂ 型
適用ガス		O ₂ 、N ₂ 、Ar、CO ₂ 、He、H ₂ 、Air	O ₂ 、N ₂ 、Ar、CO ₂ 、He、H ₂ 、Air	O ₂ 、N ₂ 、Ar、CO ₂ 、He、H ₂ 、Air
1次圧力		3MPa以下	3MPa以下	3MPa以下
調整圧力		0.2~0.99MPa	0.2~0.99MPa	0.2~0.99MPa
標準流量		150m ³ /h (標準状態) (P ₂ =0.5MPa/air)	230m ³ /h (標準状態) (P ₂ =0.5MPa/air)	280m ³ /h (標準状態) (P ₂ =0.5MPa/air)
圧力計		1次6MPa、2次1.6MPa	1次6MPa、2次1.6MPa	1次6MPa、2次1.6MPa
使用温度		-10~+40℃	-10~+40℃	-10~+40℃
接続		W22山14	W29山16	W29山16
Cv値		0.80	1.23	1.90
質量		3500g	5200g	5200g

●水素・ヘリウムの場合は、それぞれGS-140L-H、GS-200L-H、GS-200L₂-Hとなり、別仕様となります。

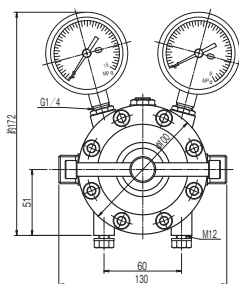
■流量表



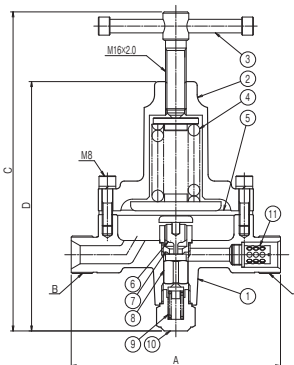
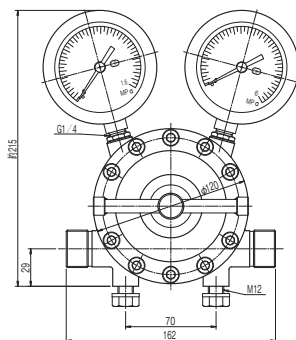
圧力降下特性曲線は1次圧力と2次圧力の差圧が0.5MPa以上での特性を示します

■構造寸法図 (右側入口用(右高圧式)と左側入口用(左高圧式)の2型式があります。)

GS-140L型



GS-200L型
GS-200L₂型



■寸法表

	GS-140L型	GS-200L型 GS-200L ₂ 型
A	130	162
B	W22山14	W29山16
C	231	247
D	170	193

■材料表

番号	名称	材質	個数
1	本体	C3771B	1
2	カバー	ADC12	1
3	押ネジハンドル	C3604B	1
4	調整スプリング	SWP/SUP	1
5	ダイヤフラム	CR	1
6	バルブ押し	C3604B	1
7	シート	C3604B	1
8	バルブ	C3604B フ、差形	1
9	バルブスプリング	SUS304WP	1
10	バックナット	C3604B	1
11	フィルター	C3604B	1
11	GS-140Lフィルター	焼結合金	1

■ご注文の際は

- 使用目的に応じて、型式及び使用流体をご指定下さい。
- 高圧ガス設備に使用する場合は、認定品をご指定下さい。

- 水素、ヘリウムにご使用の場合は別仕様とします。
- 上記仕様は標準仕様です。上記以外の特別仕様は、別途ご相談下さい。

GS-14 / 20 型

3MPa以下 装置用圧力調整器

■特長

GS-14型、GS-20型は、圧力3MPa以下のガスを0.04~0.15MPaの範囲に調整して使用するガス設備用圧力調整器です。

特に、アセチレンガスのマニホールドでのご使用をおすすめします。

なおアセチレンガスにご使用の場合は、2次圧力を0.13MPa以下に調整して下さい。

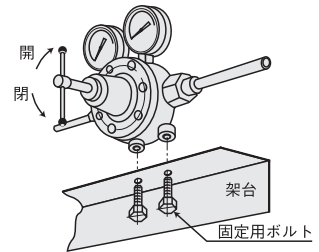


※オプション: 出入口ナット、スリーブ

■仕様

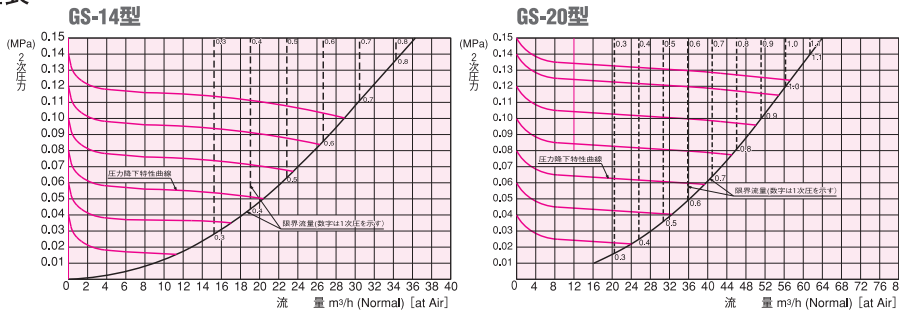
仕様	型式	GS-14型	GS-20型
適用ガス		C ₂ H ₂ 、(C ₃ H ₈ 、C ₂ H ₄ 、CH ₄ : 2次減圧弁として使用)	C ₂ H ₂ 、(C ₃ H ₈ 、C ₂ H ₄ 、CH ₄ : 2次減圧弁として使用)
1次圧力		3MPa以下	3MPa以下
調整圧力		0.04~0.15MPa	0.04~0.15MPa
標準流量		20m ³ /h (標準状態) (P ₂ =0.05MPa/air)	36m ³ /h (標準状態) (P ₂ =0.05MPa/air)
圧力計		1次4MPa、2次0.25MPa	1次4MPa、2次0.25MPa
使用温度		-10~+40℃	-10~+40℃
接続		W22山14	W29山16
Cv値		0.32	0.43
質量		3500g	5200g

■使用方法



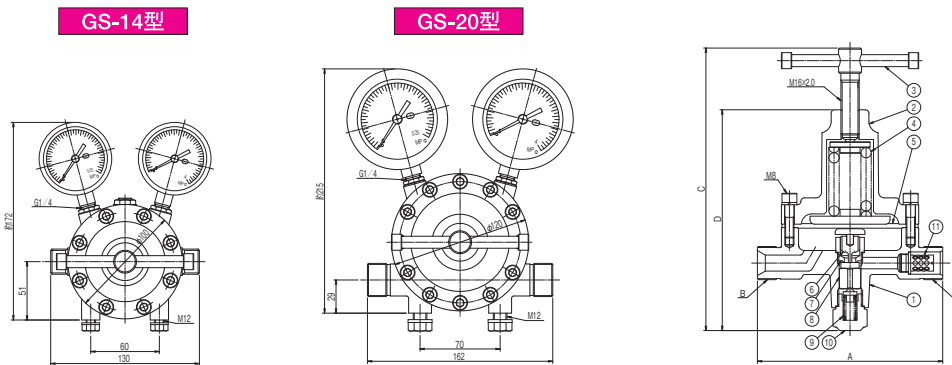
- 本体下部にある固定用ボルトを用いて架台に取り付けます。
- ハンドルを右に回すと圧力は上がります。
- ハンドルを左に回すと圧力は下がります。
- 調整器の使用開始前には、各接続部のガス洩れ、および弁シートの出流れがないか、日常保守点検を行なって下さい。

■流量表



圧力降下特性曲線は1次圧力と2次圧力の差圧が0.5MPa以上での特性を示します

■構造寸法図 (右側入口用(右高圧式)と左側入口用(左高圧式)の2型式があります。)



■寸法表

	GS-14型	GS-20型
A	130	162
B	W22山14	W29山16
C	211	227
D	170	193

■材料表

番号	名称	材質	個数
1	本体	C3771B	1
2	カバー	ADC12	1
3	押ネジハンドル	C3604B	1
4	調整スプリング	SWP	1
5	ダイヤフラム	CR	1
6	バルブ押し	C3604B	1
7	シート	C3604B	1
8	バルブ	C3604B 7ヶ素燃焼	1
9	バルブスプリング	SUS304WP	1
10	バックナット	C3604B	1
11	フィルター	C3604B	1

ガスシステムの総合メーカー 国際品質規格 ISO9001取得 (登録番号 00QR・285)

※改良のため予告なく仕様変更する場合があります。

CH 株式会社 千代田精機

本社・工場 神戸市長田区東尻池町7丁目9番21号 〒653-0022
E-mail: info@chiyoda-seiki.co.jp
TEL (078) 681-8844 (代表) FAX (078) 681-8849
http://www.chiyoda-seiki.co.jp

神戸第一工場 TEL (078) 681-6321 FAX (078) 681-9835
神戸第二工場 TEL (078) 671-0518 FAX (078) 671-0540
支店・営業所



東京/TEL.(03)5755-5780 FAX.(03)5755-5781 大阪/TEL.(06)6971-0500 FAX.(06)6971-0501
仙台/TEL.(022)390-6116 FAX.(022)390-6133 北陸/TEL.(076)437-4800 FAX.(076)437-4808
北関東/TEL.(048)661-6981 FAX.(048)663-6951 名古屋/TEL.(052)715-9787 FAX.(052)715-9789
西神戸/TEL.(078)497-8188 FAX.(078)495-3371 北九州/TEL.(093)632-6650 FAX.(093)632-6660
神戸/TEL.(078)681-7808 FAX.(078)681-8849 熊本/TEL.(096)340-2001 FAX.(096)340-2003
広島/TEL.(082)232-8107 FAX.(082)292-1074

代理店