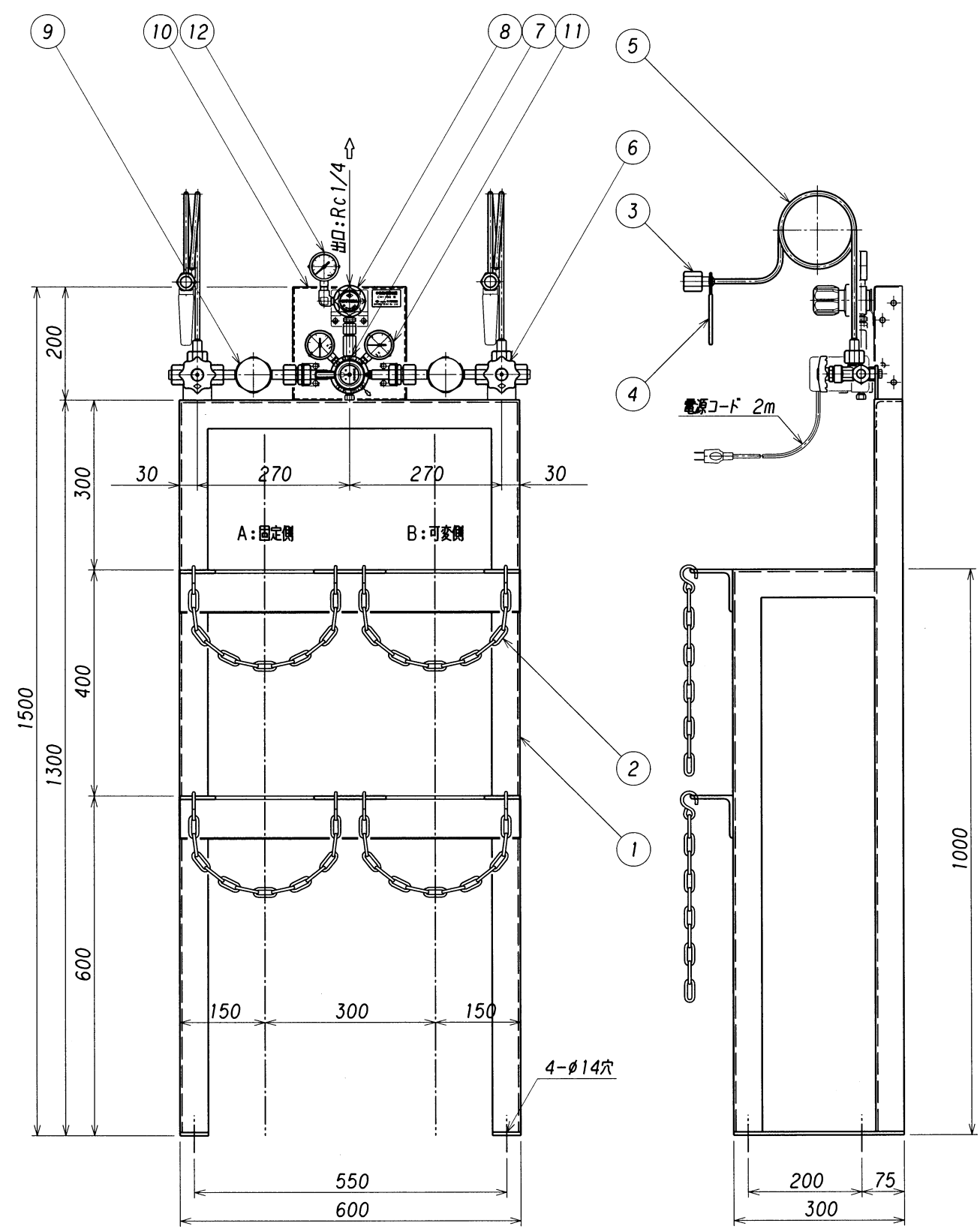


表面処理 TREATMENT 表面仕上 ROUGHNESS
 架台塗装色: 2.5G8/3 ()

設計仕様

ガス名	CO ₂
ガスの種類	毒・燃・特殊以外
1次圧	設計 11.8 常用 7.38
2次圧	設計 1.4 常用 固定 1.05 可変 0.9~1.2
3次圧	設計 0.6 常用 0.5
温度	設計 -10~+60 常用 35
流量	15~30 l/min(Normal)
容器接続継手	
製作台数	

- * 雨水、雪等の掛かる場所、直射日光の当る場所には設置しないで下さい。
- * 毒性ガス及び腐食性ガスには、非対応です。
- * 不活性及び可燃性ガスを密閉された部屋には、放出しないで下さい。
- * 圧力調整器において断熱膨張による極度の温度低下が発生し、圧力調整機能が損なわれる場合があります。設計仕様流量以下で使用して下さい。
- * CO₂ 容器 (40kg) の自然状態での1本当たり発生量は、15~30 l/min (外気温により変化) です。設計仕様流量以下で使用して下さい。
- * ガス加温器用電源が必要です (2台分)。装置付近にコンセントを設置して下さい。
AC100V 190WX2



ITEM	NAME OF PARTS	MATERIAL	Q'TY	REMARKS
12	3次圧力計	C3604B	1	φ50-1MPa G1/4
11	1次圧力計	C3604B	2	φ50-25MPa G1/4
10	パネル	SUS304	1	t2 ミガキ材
9	加温器	C3604B	2	CK-190
8	出口圧力調整器	C3771B	1	CHN-4
7	切替圧力調整器	C3771B	1	CH-100
6	ネック弁	C3771B	2	KV-250-T
5	連結管	C1220T	2	φ8Xt2.0
4	レバー	SPCC	2	
3	容器接続金具	C3604B	2	
2	クサリ	SWRM	4	線径5mm
1	架台	SS400	1	L50/t4,75/t6

承認 APPROVED	浪本	設計 PLAN	名称 TITLE
検図 CHECKED	田島	半自動切替装置 容器架台セット	
設計 DESIGNED	晨	MCH-100A 1X1本立	
作図 DRAWN	晨	単位 DIMENSION mm	
材料 MATERIAL	数量 Q'TY	図番 DWG.No.	REV.
作成日 DATE	2001.11.16	2001.11.16	1:10
理由 REASON	改訂理由 REASON	株式会社 千代田精機	SCM-MC-100A-C-1X1
改訂理由 REASON	A. 客先要求 B. 設計変更 C. 誤記訂正 D. その他	CH	CHYODA SEIKI Co., Ltd.