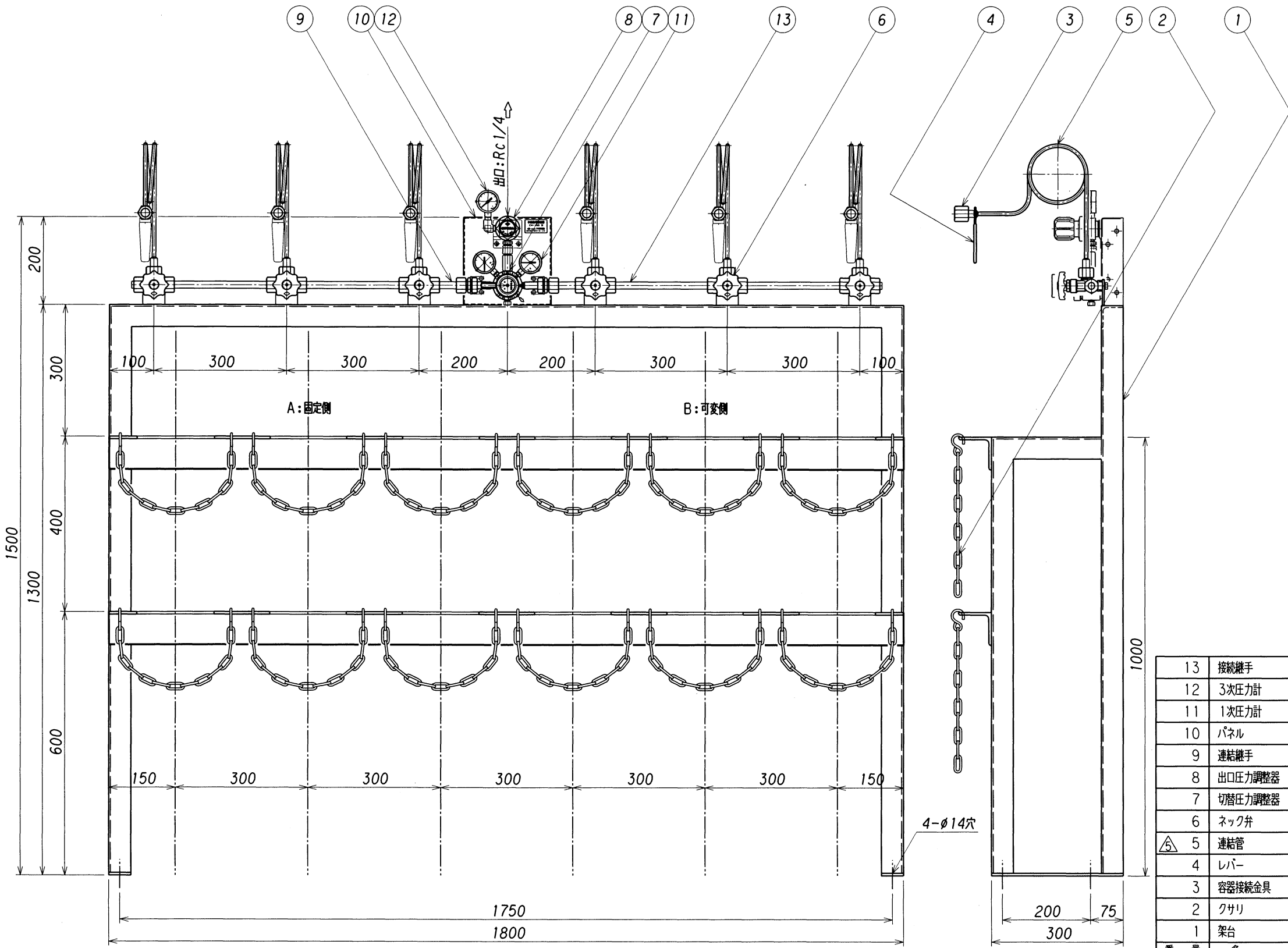


表面処理 TREATMENT 表面仕上 ROUGHNESS
 架台塗装色: 2.5G8/3 ()

設計仕様

ガス名		
ガスの種類		
圧力	1 設計	16.2
	2 常用	14.70
力	3 設計	1.4
	4 常用	1.05
MPa	5 設計	0.9~1.2
	6 常用	0.6
温度	7 設計	0.5
	8 常用	-10~+40
流量 l/min(Normal)		50
容器接続継手		
製作台数		

- * 雨水、雪等の掛かる場所、直射日光の当たる場所には設置しないで下さい。
- * 毒性ガス及び腐食性ガスには、非対応です。
- * 不活性及び可燃性ガスを密閉された部屋には、放出しないで下さい。



13	接続継手	SUS304TP-S	4	φ16Xt3.0
12	3次圧力計	C3604B	1	φ50-1MPa G1/4
11	1次圧力計	C3604B	2	φ50-25MPa G1/4
10	パネル	SUS304	1	t2 ミガキ材
9	連結継手	C3604B	2	
8	出口圧力調整器	C3771B	1	CHN-4
7	切替圧力調整器	C3771B	1	CH-100
6	ネック弁	C3771B	6	KV-250-T
5	連結管	C1220T	6	φ8Xt2.0
4	レバー	SPCC	6	
3	容器接続金具	C3604B	6	
2	クサリ	SWRM	12	線径5mm
1	架台	SS400	1	L50/t4.75/t6

△3	B	パネル形状変更。	'98.9.7.	HAYASHI	田島	承認	浪本	設備 PLAN 名称 TITLE 半自動切替装置 容器架台セット MCH-100A 3X3本立 単位 DIMENSION mm	
△2	B	出口圧力調整器 機種 変更。	'97.8.20.	HAYASHI	浪本	検	田島		
△1	D	圧力単位 SI 単位に変更。	'97.5.9.	OHNISHI	浪本	設	田島		
△6	B, D	仕様欄の変更、温度表示変更。 出口圧力調整器 左高圧式に変更。 2次設計圧力変更。1.2→1.4 連結管材質表記変更。	'04.6.1	NAKAMURA	浪本	計	田島		
△5	B	流量表示変更。	'99.9.30.	HAYASHI	田島	作	晨	作成日 DATE 1995.6.1 尺 度 SCALE 1:10	
改訂理由 REASON A. 客先要求 B. 設計変更 C. 誤記訂正 D. その他 CLIENT REQ. DESIGN CHANGE MIS-ENTRY CORR. OTHERS							第三角法 THIRD ANGLE PROJECTION METHOD		図番 DWG.No. SCM-MC-100A-3X3 REV. △6

株式会社 千代田精機
 CHIYODA SEIKI Co., Ltd.