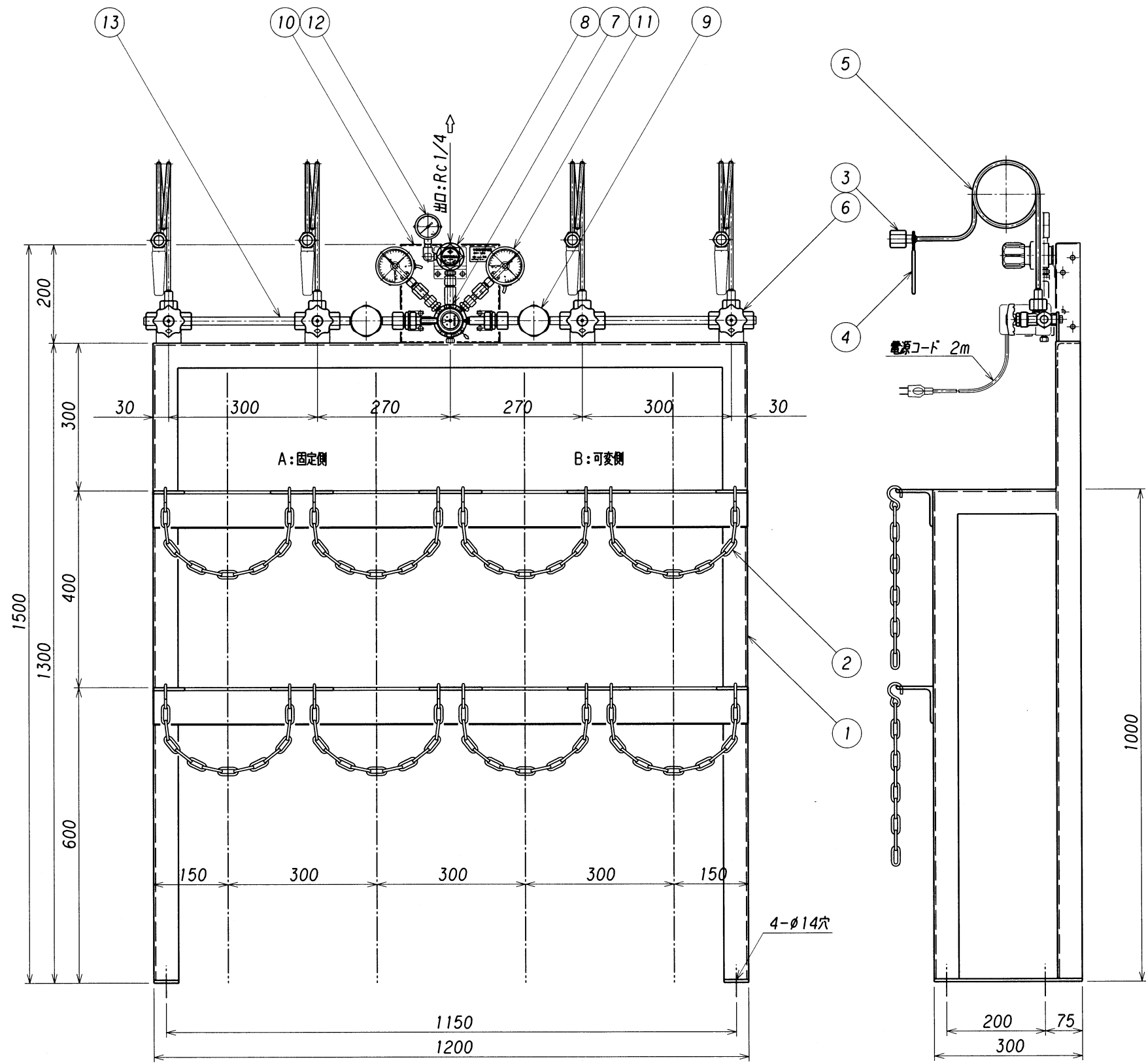


表面処理 TREATMENT	表面仕上 ROUGHNESS
架台塗装色: 2.5G8/3	—— ()

設計仕様

ガス名	CO ₂	
ガスの種類	毒・燃・特殊以外	
圧力	1 設計	11.8
	2 常用	7.38
	3 固定	1.05
MPa	常用 可変	0.9~1.2
	3 設計	0.6
温度	常用	0.5
	設計	-10~+60
℃	常用	35
流量 l/min(Normal)	15~30	
容器接続継手		
製作台数		

- ※ 雨水、雪等の掛かる場所、直射日光の当たる場所には設置しないで下さい。
- ※ 毒性ガス及び腐食性ガスには、非対応です。
- ※ 不活性及び可燃性ガスを密閉された部屋には、放出しないで下さい。
- ※ 圧力調整器において断熱膨張による極度の温度低下が発生し、圧力調整機能が損なわれる場合があります。設計仕様流量以下で使用して下さい。
- ※ CO₂ 容器 (40kg) の自然状態での1本当たり発生量は、15~30 l/min (外気温により変化) です。設計仕様流量以下で使用して下さい。
- ※ ガス加温器用電源が必要です (2台分)。装置付近にコンセントを設置して下さい。AC100V 190WX2
- ※ 接点付圧力計の接点容量 AC100V 0.2A



13	接続継手	SUS304TP-S	2	φ16Xt3.0
12	3次圧力計	C3604B	1	φ50-1MPa G1/4
11	1次圧力計 (下限接点付)	C3604B	2	φ75-25MPa G3/8
10	パネル	SUS304	1	t2 ミガキ材
9	加温器	C3604B	2	CK-190
8	出口圧力調整器	C3771B	1	CHN-4
7	切替圧力調整器	C3771B	1	CHP-100
6	ネック弁	C3771B	4	KV-250-T
5	連結管	C1220T	4	φ8Xt2.0
4	レバー	SPCC	4	
3	容器接続金具	C3604B	4	
2	クサリ	SWRM	8	線径5mm
1	架台	SS400	1	L50/t4.75/t6
番号	名称	材質	数量	摘要
ITEM	NAME OF PARTS	MATERIAL	Q'TY	REMARKS

承認	3					承認	済本	設備 PLAN	名称 TITLE	
	2					検査	済本			半自動切替装置 容器架台セット
設計	1					設計	晨	材 質	個 数	
	符号	理由	改訂内容	改訂日	改訂者	承認	作図	MATERIAL	Q'TY	
改訂理由	REASON	DESCRIPTIONS	DATE	CHECKED	APPROVED	DRAWN	作成日	DATE	尺 度	
REASON		A. CLIENT REQ. B. DESIGN CHANGE C. MIS-ENTY CORR. D. OTHERS					2004. 6. 1	SCALE	1:10	
第三角法 THIRD ANGLE PROJECTION METHOD							CH	株式会社 千代田精機 CHIYODA SEIKI Co., Ltd.	図番 DWG.No.	REV.
									SCM-MCP-100A-C-2X2	