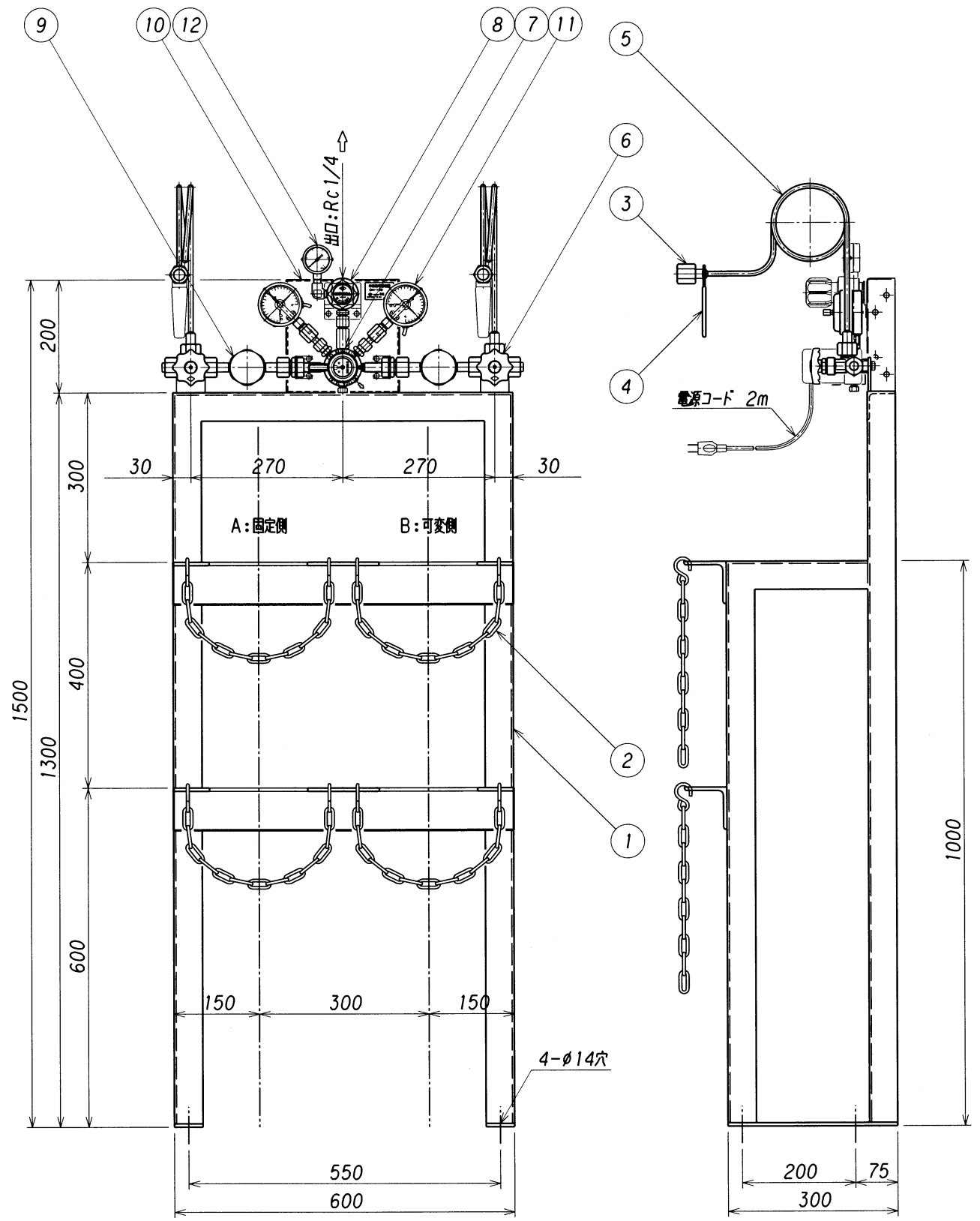


表面処理 TREATMENT	表面仕上 ROUGHNESS
架台塗装色: 2.5G8/3	— ()

設計仕様

ガス名	CO ₂	
ガスの種類	毒・燃・特殊以外	
圧力	1次設計	11.8
	1次常用	7.38
力	2次設計	1.4
	2次常用	1.05
MPa	2次常用固定	0.9~1.2
	2次常用可変	0.9~1.2
温度	3次設計	0.6
	3次常用	0.5
温度	設計	-10~+60
温度	常用	35
流量	l/min(Normal)	15~30
容器	接続継手	
製作	台数	

- * 雨水、雪等の掛かる場所、直射日光の当る場所には設置しないで下さい。
- * 毒性ガス及び腐食性ガスには、非対応です。
- * 不活性及び可燃性ガスを密閉された部屋には、放出しないで下さい。
- * 圧力調整器において断熱膨張による極度の温度低下が発生し、圧力調整機能が損なわれる場合があります。設計仕様流量以下で使用して下さい。
- * CO₂ 容器 (40kg) の自然状態での1本あたり発生量は、15~30 l/min (外気温により変化) です。設計仕様流量以下で使用して下さい。
- * ガス加温器用電源が必要です (2台分)。装置付近にコンセントを設置して下さい。AC100V 190WX2
- * 接点付圧力計の接点容量 AC100V 0.2A



12	3次圧力計	C3604B	1	φ50-1MPa G1/4
11	1次圧力計 (下限接点付)	C3604B	2	φ75-25MPa G3/8
10	パネル	SUS304	1	t2 ミガキ材
9	加温器	C3604B	2	CK-190
8	出口圧力調整器	C3771B	1	CHN-4
7	切替圧力調整器	C3771B	1	CHP-100
6	ネック弁	C3771B	2	KV-250-T
5	連結管	C1220T	2	φ8Xt2.0
4	レバー	SPCC	2	
3	容器接続金具	C3604B	2	
2	クサリ	SWRM	4	線径5mm
1	架台	SS400	1	L50/t4.75/t6
番号	名称	材質	数量	摘要
ITEM	NAME OF PARTS	MATERIAL	Q'TY	REMARKS

承認 APPROVED	浪本 田島 農 晨	設備 PLAN	名称 TITLE
検閲 CHECKED		材質 MATERIAL	半自動切替装置 容器架台セット
設計 DESIGNED	浪本 農 晨	個数 Q'TY	MCHP-100A 1X1本立
作図 DRAWN		作成日 DATE	(接点付圧力計タイプ) 単位 DIMENSION mm
		2001.11.16	図番 DWG.No.
		SCALE 1:10	SCM-MCP-100A-C-1X1
		株式会社 千代田精機	REV.
		CHYODA SEIKI Co., Ltd.	

改訂理由 REASON	改訂内容 DESCRIPTIONS	改訂日 DATE	改訂者 CHECKED	承認 APPROVED	その他 OTHERS
B, D	1次圧力計変更。仕様欄の変更。出口圧力調整器 左高圧式に変更。	'04.6.1	NAKAMURA	浪本 農 晨	
	A. CLIENT REQ. B. DESIGN CHANGE C. MIS-ENTRY CORR. D. OTHERS				