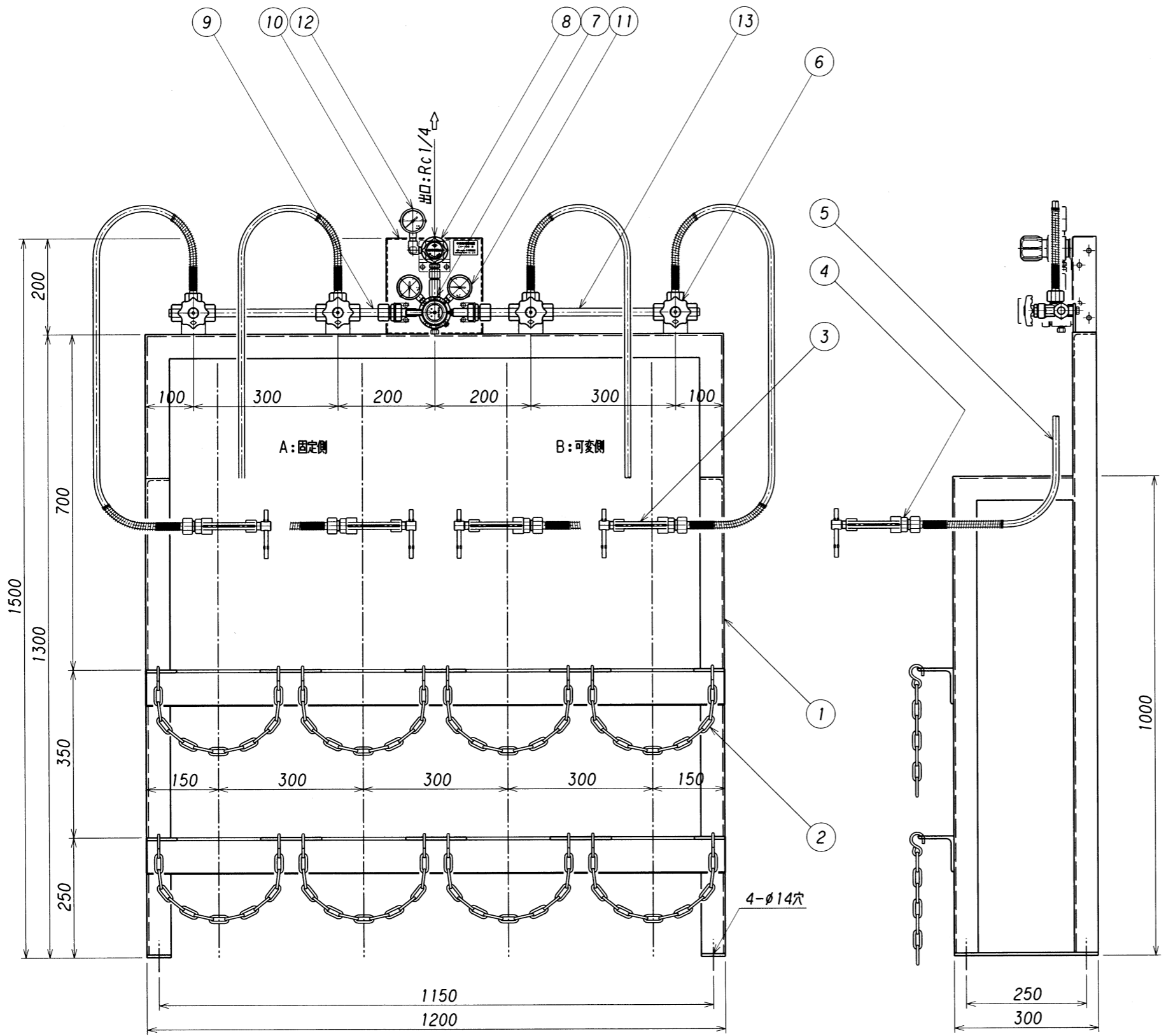


表面処理 TREATMENT	表面仕上 ROUGHNESS
架台塗装色: 2.5G8/3	— ( )

設計仕様

△ ガス名	C <sub>2</sub> H <sub>2</sub>	
△ ガスの種類	可燃性	
△ 圧力	1 次 常用	2.6
	2 次 常用	2.32
△ 出力	2 次 常用	0.4
	固定	0.3
	可変	0.25~0.35
△ MPa	3 次 常用	0.13
	1 次 常用	0.1
△ 温度	℃ 設計	-10~+40
	常用	35
流量 l/min(Normal)	10	
容器接続継手	枠式	
製作台数		

- \* 雨水、雪等の掛かる場所、直射日光の当たる場所には設置しないで下さい。
- \* 毒性ガス及び腐食性ガスには、非対応です。
- \* 火気の無い、通風の良い場所に設置して下さい。
- \* チヨフレックス連結管は、DMF (ジメチルホルムアミド) 容器には使用できません。
- \* DMF 容器は、溶接線の上部に白帯又は、肩に「DMF」の刻印にて、判別。
- \* 4.1L 容器 (7kg) の自然状態での1本当たりの発生量は、最大 0.9m<sup>3</sup>/hです。設計仕様流量以下で使用して下さい。



13	接続継手	SUS304TP-S	2	φ16Xt3.0
12	3次圧力計	C3604B	1	φ50-0.25MPa G1/4
11	1次圧力計	C3604B	2	φ50-4MPa G1/4
10	パネル	SUS304	1	t2 ミガキ材
9	連結継手	C3604B	2	
8	出口圧力調整器	C3771B	1	CHN-4
7	切替圧力調整器	C3771B	1	CH-100
6	ネック弁	C3771B	4	SV-30-TA1
5	連結管	合成樹脂	4	CY04-NW
4	足ネジ	SUS316	4	
3	容器接続金具	FCD	4	A7枠
2	クサリ	SWRM	8	線径5mm
1	架台	SS400	1	L50/t4,75/t6
番号	名称	材質	数量	備考
ITEM	NAME OF PARTS	MATERIAL	Q'TY	REMARKS

承認 APPROVED	浪本	設備 PLAN	名称 TITLE
検閲 CHECKED	田島	材料 MATERIAL	半自動切替装置 容器架台セット
設計 DESIGNED	田島	作成日 DATE	MCH-100A 2X2本立
作図 DRAWN	農	2000. 3. 3	単位 DIMENSION mm
改訂理由 REASON	B, D	SCALE	1:10
改訂内容 DESCRIPTIONS	クサリ材質変更、1次圧力、温度表示変更。仕様変更、出口圧力調整器 左高圧式に変更。	図番 DWG. No.	SCM-MC-100A-A-2X2
改訂日 DATE	'04.6.1	設計者 CHECKED	浪本
改訂者 CHECKED	NAKAMURA	承認者 APPROVED	田島
承認者 APPROVED	浪本	作図者 DRAWN	農
客先要求 CLIENT REQ.	設計変更 DESIGN CHANGE	誤記訂正 MIS-ENTY CORR.	その他 OTHERS
第三角法 THIRD ANGLE PROJECTION METHOD			
株式会社 千代田精機		REV. 1	
CHIYODA SEIKI Co., Ltd.			