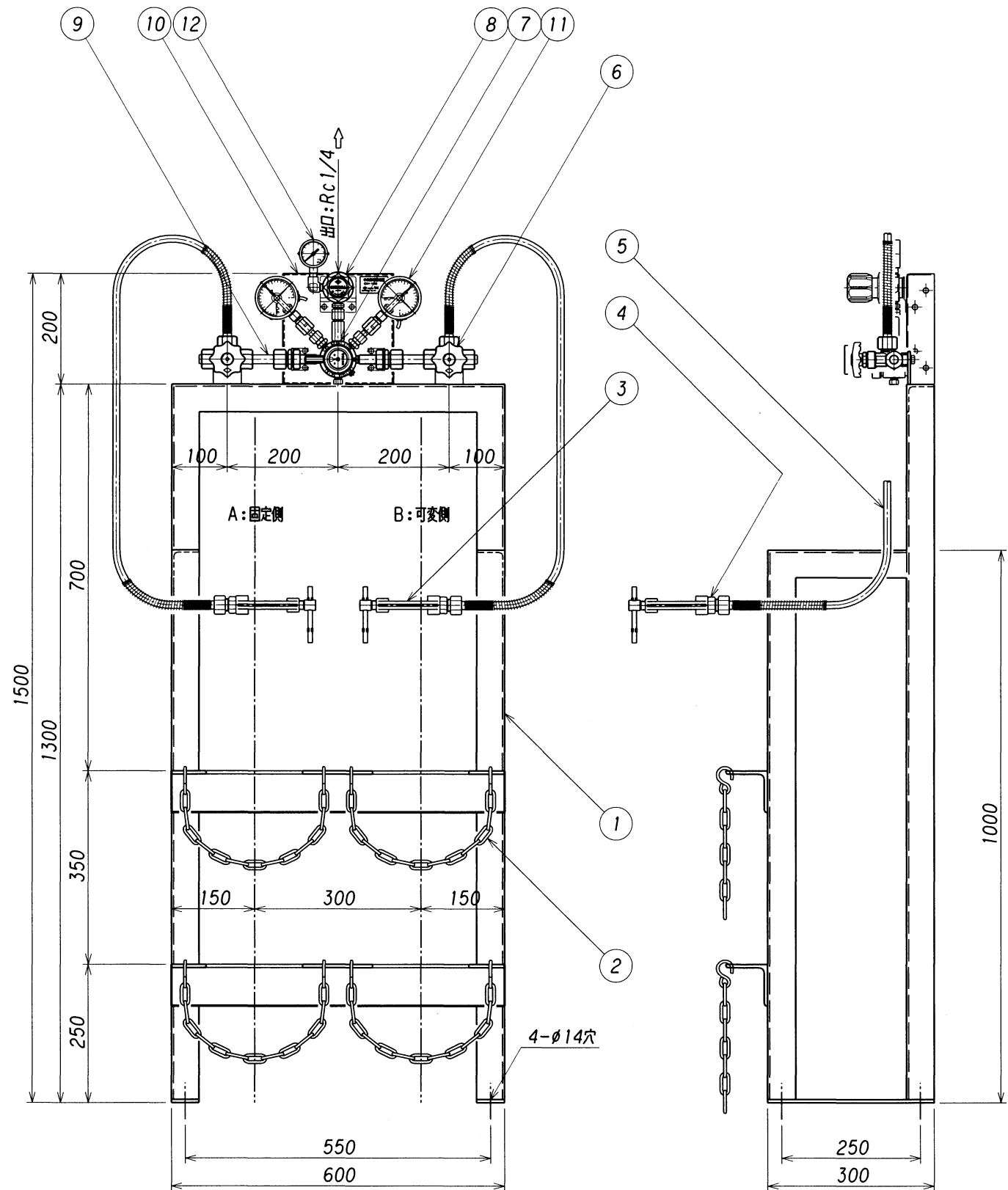


表面処理 TREATMENT	表面仕上 ROUGHNESS
架台塗装色: 2.5G8/3	—— ( )

設計仕様

ガス名	C <sub>2</sub> H <sub>2</sub>	
ガスの種類	可燃性	
圧力	1 設計	2.6
	2 常用	2.32
力	2 設計	0.4
	常用	0.3
MPa	固定	0.25~0.35
	可変	0.13
温度	3 設計	0.1
	常用	-10~+40
流量 l/min(Normal)	10	
容器接続継手	棒式	
製作台数		

- ※ 雨水、雪等の掛かる場所、直射日光の当る場所には設置しないで下さい。
- ※ 毒性ガス及び腐食性ガスには、非対応です。
- ※ 火気の無い、通風の良い場所に設置して下さい。
- ※ チョフレックス連結管は、DMF (ジメチルホルムアミド) 容器には使用できません。
- ※ DMF 容器は、溶接線の上部に白帯又は、肩に「DMF」の刻印にて、判別。
- ※ 41L 容器 (7kg) の自然状態での1本当たりの発生量は、最大 0.9m<sup>3</sup>/h です。
- ※ 設計仕様流量以下で使用して下さい。
- ※ 接点付圧力計の接点容量 AC100V 0.2A



12	3次圧力計	C3604B	1	φ50-0.25MPa G1/4
11	1次圧力計 (下限接点付)	C3604B	2	φ75-4MPa G3/8
10	パネル	SUS304	1	t2 ミガキ材
9	連結継手	C3604B	2	
8	出口圧力調整器	C3771B	1	CHN-4
7	切替圧力調整器	C3771B	1	CHP-100
6	ネック弁	C3771B	2	SV-30-TAI
5	連結管	合成樹脂	2	CY04-NW
4	足ネジ	SUS316	2	
3	容器接続金具	FCD	2	Aセ棒
2	ワサリ	SWRM	4	線径5mm
1	架台	SS400	1	L50/t4,75/t6
番号 ITEM	名称 NAME OF PARTS	材質 MATERIAL	数量 Q'TY	備考 REMARKS

承認 APPROVED	浪本	設備 PLAN	名称 TITLE
検 CHECKED	浪本	材料 MATERIAL	半自動切替装置 容器架台セット
設計 DESIGNED	晨	作成日 DATE	MCHP-100A 1X1本立
作 DRAWN	中邨	2004. 6. 1	(接点付圧力計タイプ) 単位 DIMENSION mm
符号 SYM	理由 REASON	改訂内容 DESCRIPTIONS	改訂日 DATE
改訂理由 REASON	A. 客先要求 CLIENT REQ.	B. 設計変更 DESIGN CHANGE	C. 誤記訂正 MIS-ENTY CORR.
	D. その他 OTHERS	第三角法 THIRD ANGLE PROJECTION METHOD	
図番 DWG. No.		REV.	
SCM-MCP-100A-A-1X1		CH 株式会社 千代田精機 CHIYODA SEIKI Co., Ltd.	