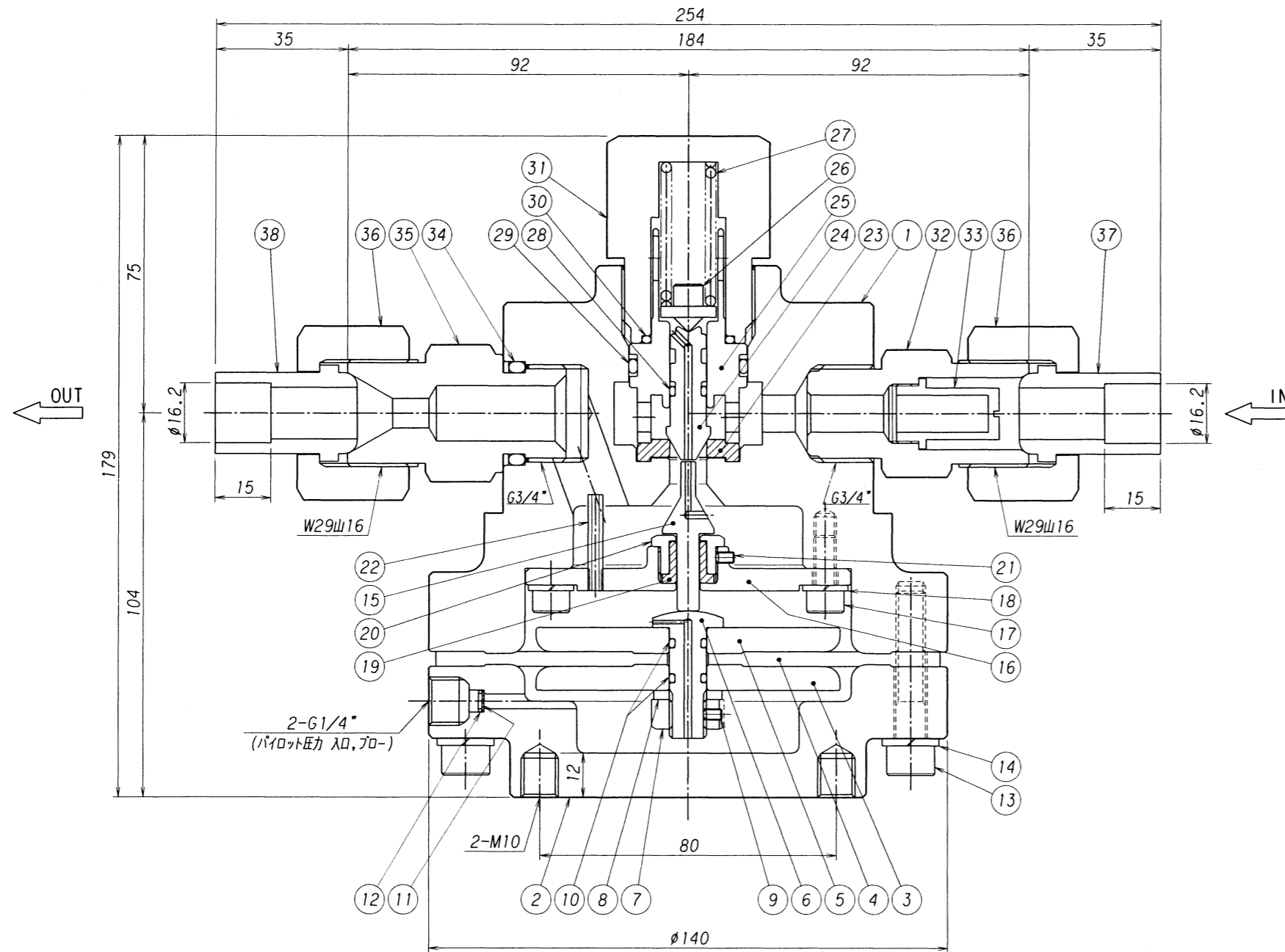


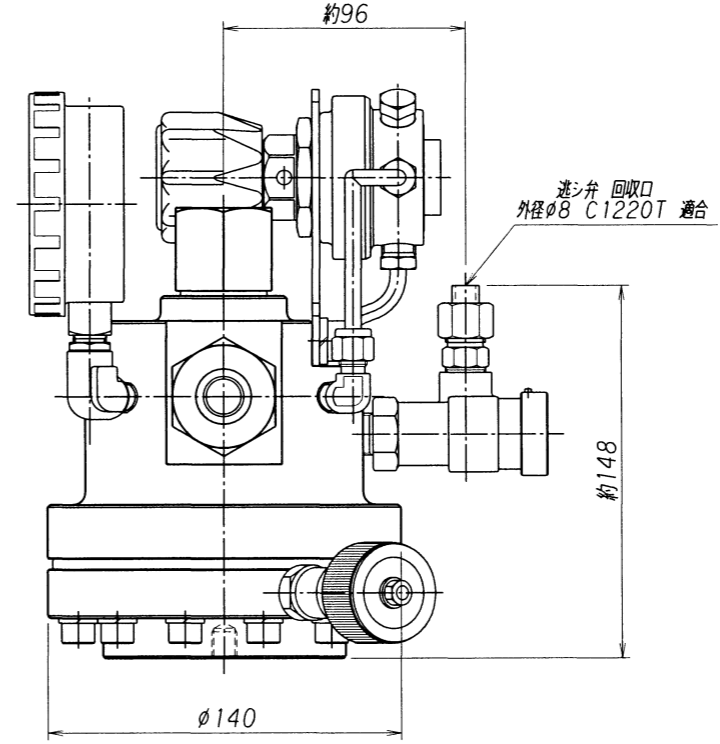
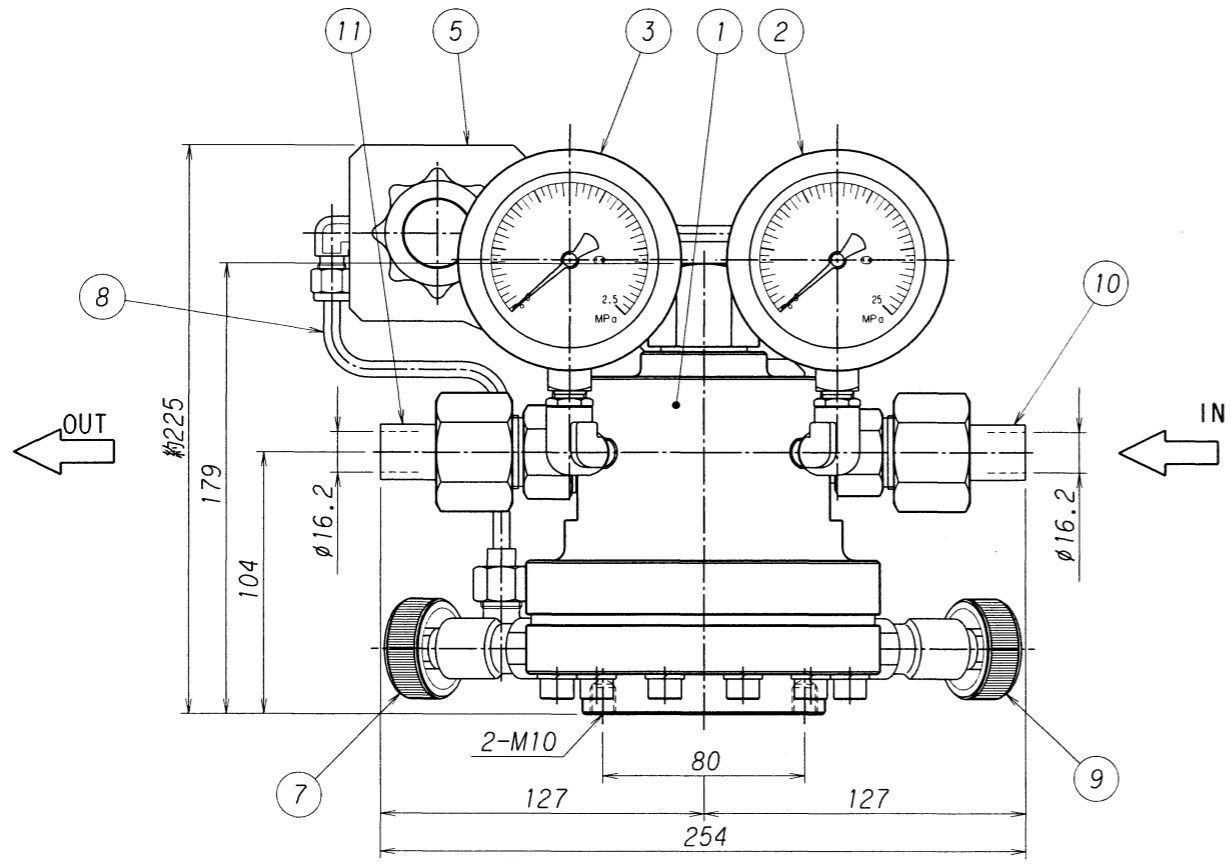
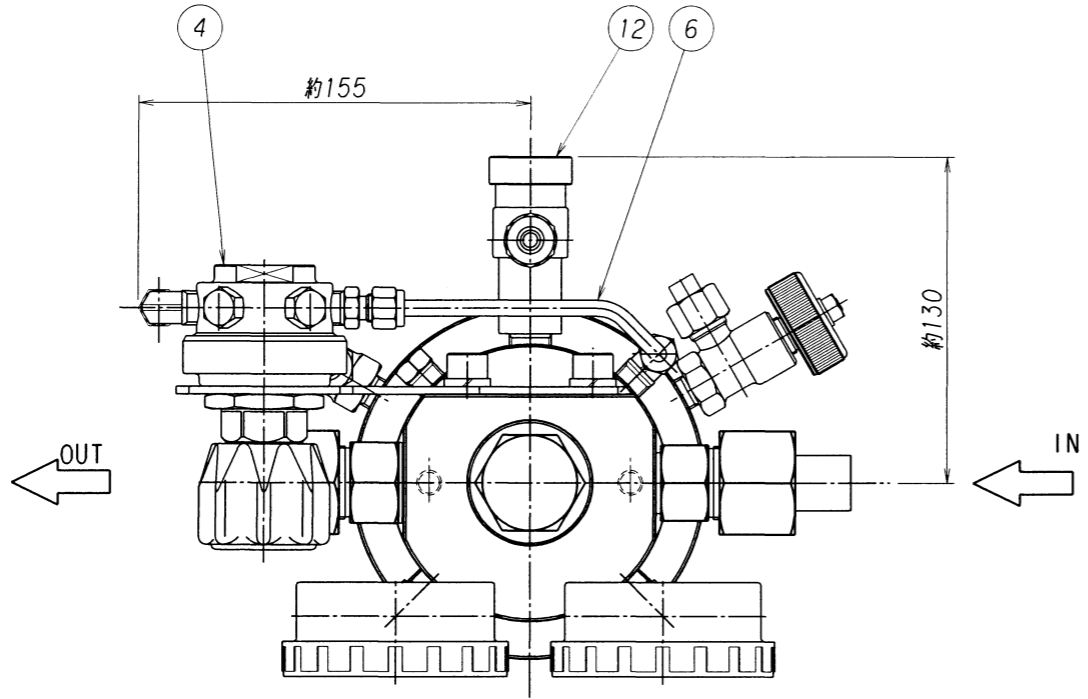
表面処理 TREATMENT	表面仕上 ROUGHNESS
クロムメッキ	— (—)



番号 ITEM	名称 NAME OF PARTS	材質 MATERIAL	数量 Q'TY	摘要 REMARKS
38	出口ニッブル	C3604B	1	
37	入口ニッブル	C3604B	1	
36	袋ナット	C3604B	2	
35	出口ジョイント	C3604B	1	
34	O リング	NBR	1	P-22A バックアップリング付
33	フィルター	C3604B	1	金アミ SUS304 300メッシュ
32	入口ジョイント	C3604B	1	
31	バックナット	C3604B	1	
30	O リング	NBR	1	P-20
29	O リング	NBR	1	P-26 バックアップリング付
28	O リング	NBR	1	P-7 バックアップリング付
27	バルブスプリング	SUS304WPB	1	
26	安定器	C3604B	1	
25	バルブガイド	SUS304	1	
24	バルブ	SUS304	1	
23	シート	PCTFE (ダイロン)	1	
22	ノズル	C2700T	1	
21	止メビス	SUS304	1	M3 l=5
20	ガイドリング押エ	C3604B	1	
19	ガイドリング	PTFE (テフロン)	1	
18	スプリングワッシャ	SUS304	4	
17	ボルト	SUS304	4	M6 l=15
16	リング	C3604B	1	
15	バルブ押し	SUS304	1	
14	スプリングワッシャ	SUS304	12	
13	ボルト	SUS304	12	M8 l=40
12	金アミ止メリング	SUS304	2	
11	金アミ	SUS316	2	
10	O リング	NBR	2	P-7
9	止メビス	SUS304	1	M3 l=5
8	スプリングワッシャ	SUS304	1	
7	ナット	SUS304	1	M10
6	締付金具	SUS304	1	
5	受圧板	C3604B	1	
4	ダイヤフラム	CR	1	
3	サポート	C3604B	1	
2	ボンネット	C3771B	1	
1	本体	C3771B	1	

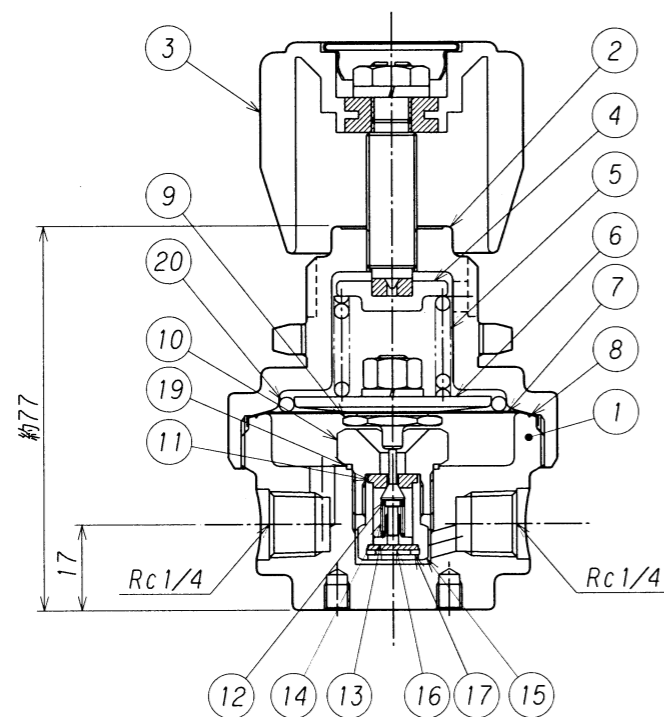
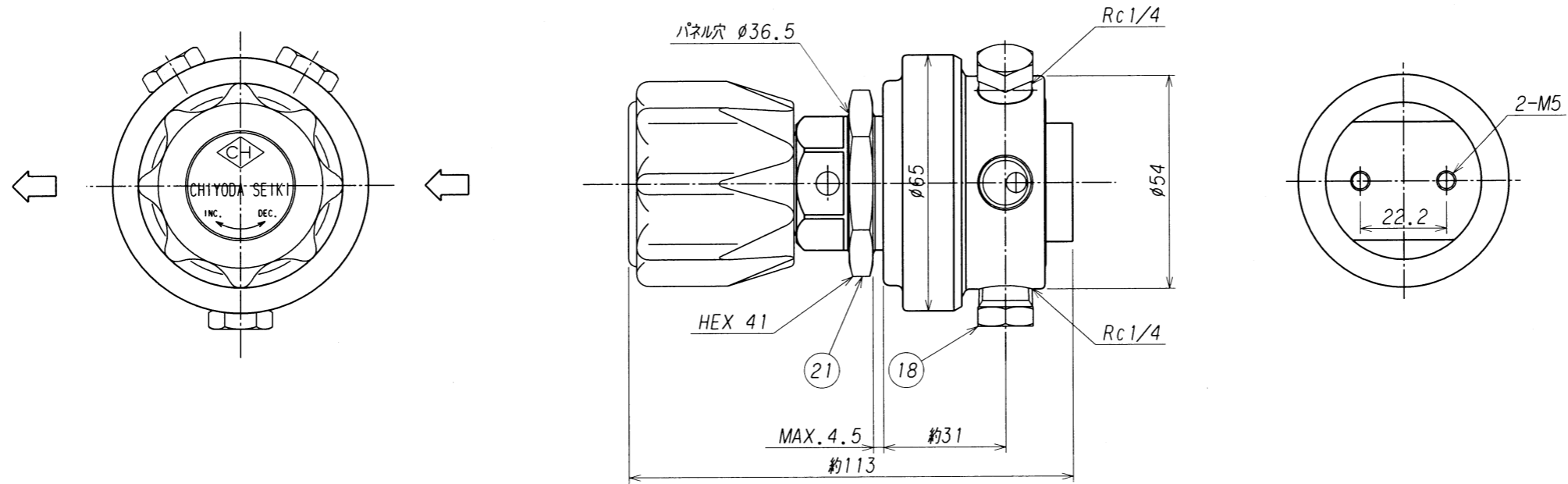
経歴 CARRIER	3					承認 APPROVED	株式会社 千代田精機 CHIYODA SEIKI Co., Ltd.	設備 PLAN		名称 TITLE
	2					検図 CHECKED		材質 MATERIAL	個数 Q'TY	装置用圧力調整器
	1					設計 DESIGNED		作成日 DATE	尺度 SCALE	<GS-500P-H> 型
	符号 SYM	理由 REASON	改訂内容 DESCRIPTIONS	改訂日 DATE	改訂者 CHECKED	承認 APPROVED		2002.12.16	1:1.5	(パイロット式) (H ₂ , He用) 単位 DIMENSION mm
改訂理由 REASON	A. 客先要求 CLIENT REQ.	B. 設計変更 DESIGN CHANGE	C. 誤記訂正 MIS-ENTY CORR.	D. その他 OTHERS	第三角法 THIRD ANGLE PROJECTION METHOD	図番 DWG.No.	SRS-500P-H1R	REV.		

表面処理 TREATMENT 表面仕上 ROUGHNESS
 クロムメッキ ()



12	逃シ弁	本体C3771B	1	
11	出口ニップル	C3604B	1	
10	入口ニップル	C3604B	1	
9	パイロットブローバルブ	本体C3771B	1	SV-150-C
8	パイロット2次連結管	SUS304TP-S	1	φ6.35Xt1
7	パイロット導入バルブ	本体C3771B	1	SV-150-C
6	パイロット1次連結管	SUS304TP-S	1	φ6.35Xt1
5	パイロット取付板	SUS304	1	
4	パイロット調整器	本体SUS316	1	EX-100mk I-G3
3	低圧圧力計	要部C3604B	1	Aφ75 X 2.5MPa X G1/4
2	高圧圧力計	要部C3604B	1	Aφ75 X 25MPa X G1/4
1	メイン調整器	本体C3771B	1	GS-500P-H
番号 ITEM	名称 NAME OF PARTS	材質 MATERIAL	数量 Q'TY	備考 REMARKS

3						承認 APPROVED	浪本	設備 PLAN	名称 TITLE 装置用圧力調整器 <GS-500P-H>型 組立外観図 (パイロット式) (H ₂ , He用) 単位 DIMENSION mm			
2						検 CHECKED	井上			材質 MATERIAL	個数 Q'TY	1
1						設計 DESIGNED	澤石			作成日 DATE	尺 SCALE	1:3
符号 SYM	理由 REASON	改訂内容 DESCRIPTIONS	改訂日 DATE	改訂者 CHECKED	承認 APPROVED	作 DRAWN	澤石	2002.12.17	株式会社 千代田精機 CHIYODA SEIKI Co., Ltd.		図番 DWG.No. SRS-500P-H1R-A	REV. △
改訂理由 REASON	A. 客先要求 B. 設計変更 C. 誤記訂正 D. その他			第三角法 THIRD ANGLE PROJECTION METHOD								



ITEM	名称 NAME OF PARTS	材質 MATERIAL	数量 Q'TY	摘要 REMARKS
21	パネル取付ナット	C3604B	1	
20	Oリング	NBR	1	G-40
19	シートパッキン	SUS316	1	
18	プラグ	SUS316	3	
17	ストップリング	SUS316	1	
16	フィルター	SUS316	2	20μm, 50メッシュ
15	バックナット	SUS316	1	
14	バルブスプリング	SUS316	1	
13	バルブガイド	SUS316	1	
12	バルブ	SUS316	1	
11	シートディスク	PCTFE (DAIFLON)	1	
10	シート	SUS316	1	
9	バルブ押し	SUS316	1	
8	ガスケット	PTFE (TEFLON)	1	
7	ダイヤフラム	SUS316	1	
6	受圧板	C3604B	1	
5	調整スプリング	SWP	1	
4	スプリング押し	C3604B	1	
3	押しネジハンドル	ABS, C3604B	1	
2	カバー	C3604B	1	
1	本体	SUS316	1	

承認 APPROVED 検閲 CHECKED 設計 DESIGNED 作図 DRAWN 澤本 田島 後出 澤本		設備 PLAN 名称 TITLE EX-100mk II-G3 構造詳細図 (パネルマウント式) (パイロット機器) 単位 DIMENSION mm	
符号 SYM 理由 REASON 改訂理由 REASON	改訂内容 DESCRIPTIONS A. 客先要求 B. 設計変更 C. 誤記訂正 D. その他	改訂日 DATE 改訂者 CHECKED 承認者 APPROVED	作成日 DATE 2002.12.6 尺数 SCALE 1:1.5
株式会社 千代田精機 CHYODA SEIKI Co., Ltd.		図番 DWG.No. SRS-E-PR	