



直列/並列式充填架台・操作盤, リフティング式充填設備, 液化ガス (LGC容器) 充填設備, ガス分析用制御盤 (質量分析)

各種充填設備・調査・設計・施工承ります。

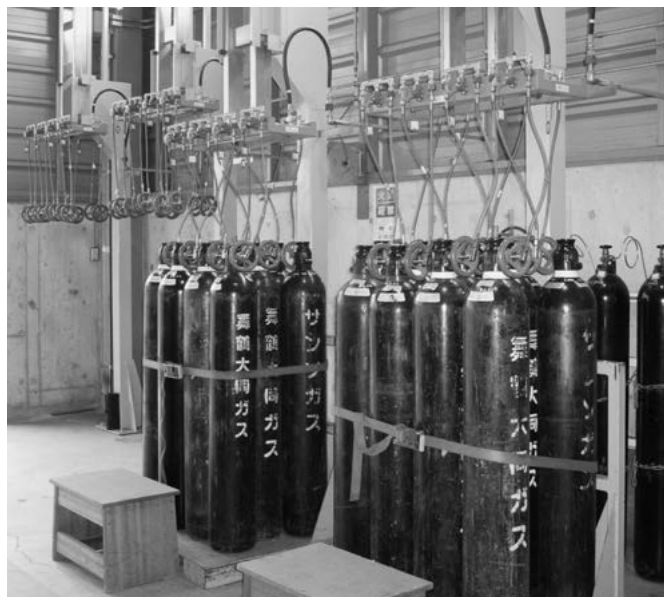
- 装置設計・製作
- 認定機器 (バルブ・ストレーナ、調整器等) 製作・手配
- 現地機器据付、集中配管工事
- 配管認定 (認定範囲:P285参照)

◆是非、ご用命下さい。
仕様打合せ、調査にお伺いいたします。

【直列・並列式充填架台/充填操作盤 施工例】



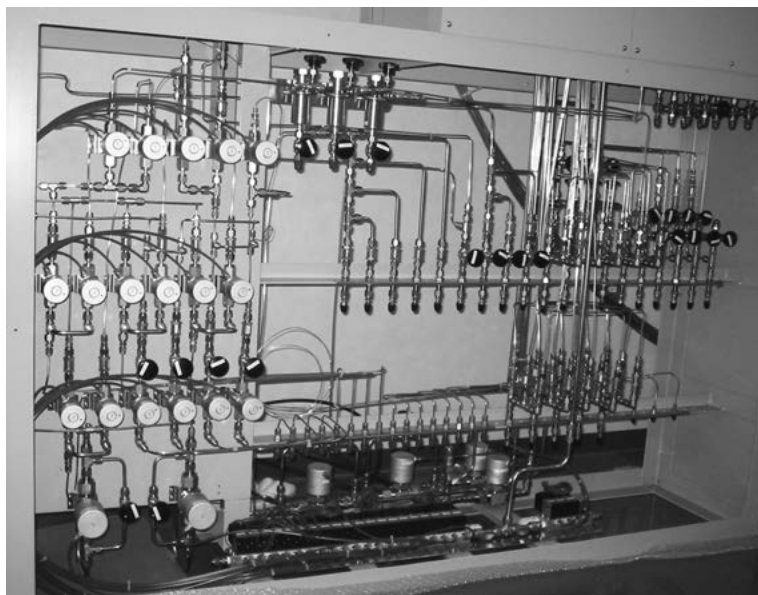
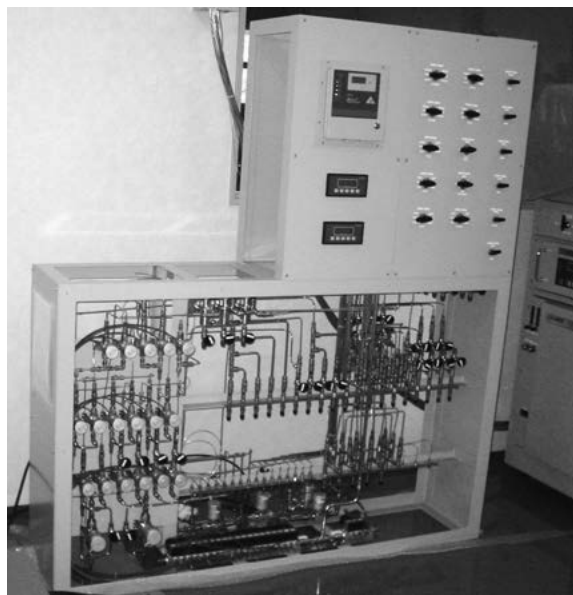
【リフティング式充填設備 施工例】



【液化ガス (LGC容器) 自動充填設備 施工例】



【ガス分析用制御盤 (質量分析) 施工例】



I 一般工業ガス用
圧力調整器

II 分析用標準ガス・
理科学機器用
圧力調整器

III 半導体用特殊材料ガス
高純度・超高純度
キャリアガス用圧力調整器

IV 一般工業ガス
供給設備・機器

V 分析用標準ガス
供給設備・機器

VI 半導体用特殊材料ガス
高純度・超高純度
キャリアガス供給設備・機器

VII 大臣認定について

VIII 高圧ガスの法律

IX 参考資料