

IV カードル/ローリー受入れ・減圧装置 ㊦全自動切替式カードル受入れ・減圧装置

H₂用全自動切替式カードル受入れ・減圧装置（パーズライン付） 製作例

I 一般工業ガス用
圧力調整器

II 分析用標準ガス・
理科実験用
圧力調整器

III 半導体用特殊材料ガス・
高純度・超高純度
キャリアガス用圧力調整器

IV 一般工業ガス
供給設備・機器

V 分析用標準ガス
供給設備・機器

VI 半導体用特殊材料ガス
高純度・超高純度
キャリアガス供給設備・機器

VII 大臣認定について

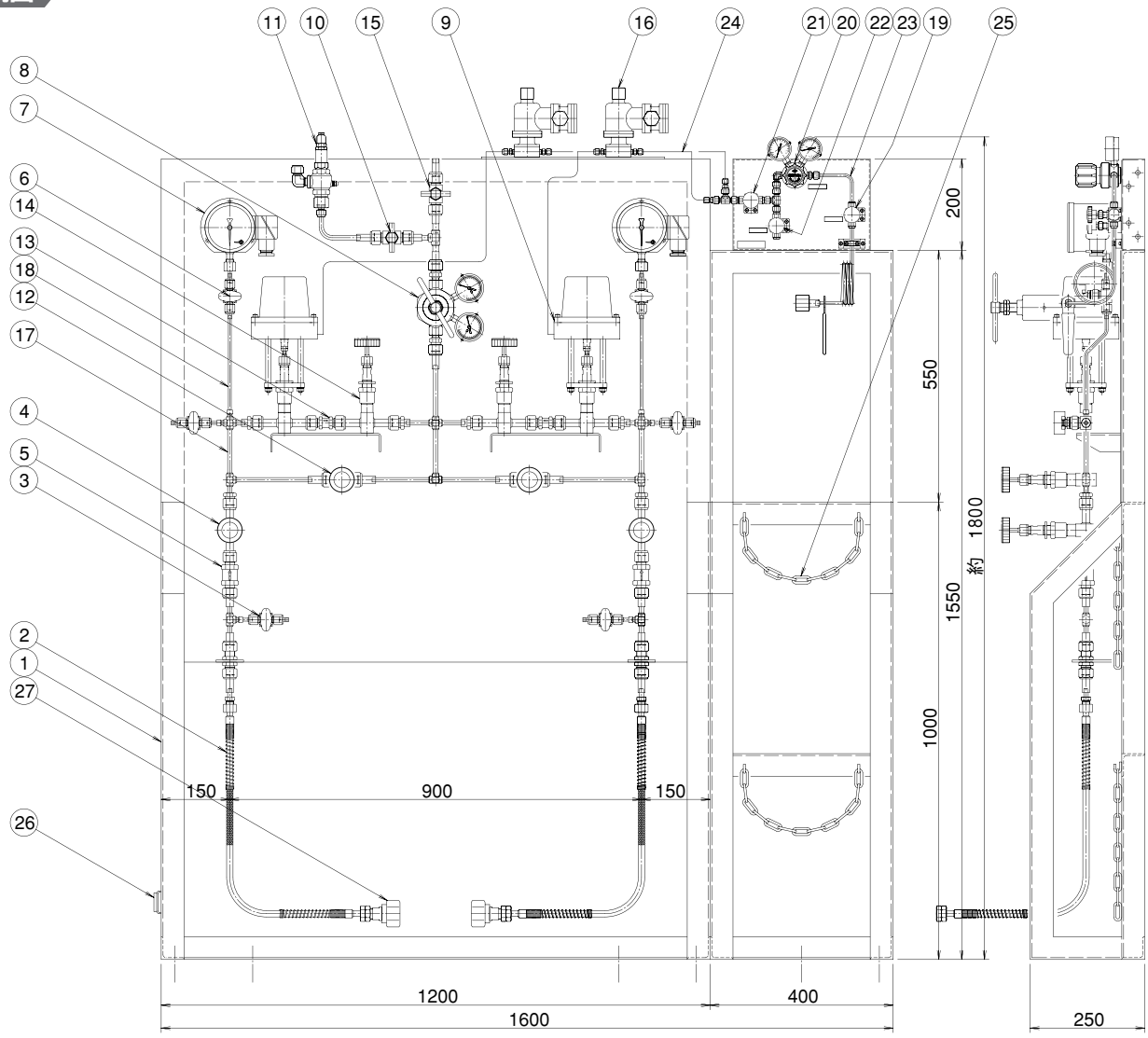
VIII 高圧ガスの法律

IX 参考資料

【概要】

2系列のガスを1次側圧力センサー（接点式圧力計）・電磁弁・エア一動作弁により、自動的に切替えて、ガスの連続使用ができる装置です。半自動切替装置のように、切替り後の圧力設定作業が要りません。

外観図



14 切替弁	27 変換継手
13 逆止弁	26 アースバー
12 バイパス弁	25 クサリ
11 安全弁	24 計装N ₂ 配管
10 安全弁元弁	23 N ₂ 配管 連結管
9 エア一動作弁	22 N ₂ 2次ブロー弁
8 圧力調整器	21 N ₂ 2次供給弁
7 接点付圧力計	20 N ₂ 圧力調整器
6 接点付圧力計元弁	19 N ₂ ネック弁
5 フィルター	18 圧力計配管
4 ストップ弁	17 主管
3 1次ブロー弁	16 水素防爆三方電磁弁
2 連結管	15 供給弁
1 架台	

流体名	—	H ₂	設計温度	℃	—10~+40
設計圧力	MPa	P1=16.2 P2=3.5	常用温度	℃	35
常用圧力	MPa	P1=14.7 P2=3.0	清浄度	—	禁油・禁水
耐圧試験圧力	MPa	P1=24.3以上 P2=5.3以上	浸透深傷試験	%	
気密試験圧力	MPa	P1=17.9以上 P2=3.3以上	液量	m ³ /h	120 (Normal)

【見積り条件等】

特殊品につき、下記の事項等の製作仕様・条件等を必ず連絡して下さい。

1 設置場所	7 流量		
2 使用目的	8 接ガス部材質		
3 流体名	9 圧力発信機能のタイプ		
4 1次圧	設計圧力	10 切替方式	電磁弁のみの切替（不燃性ガスで不燃性ガス雰囲気） 電磁弁とエア一動作弁併用切替（不燃性ガスで可燃性ガス雰囲気） 水素防爆電磁弁とエア一動作弁併用切替（水素、アセチレン等）
	常用圧力		
5 2次圧	設計圧力	11 出口仕様	
	常用圧力	12 架台・ポンベ本数	
6 温度	設計温度	13 切替警報盤の仕様	切替警報、ガス漏れ検知・緊急遮断等
	常用温度		

※半自動切替式は、P208をご参照下さい。