

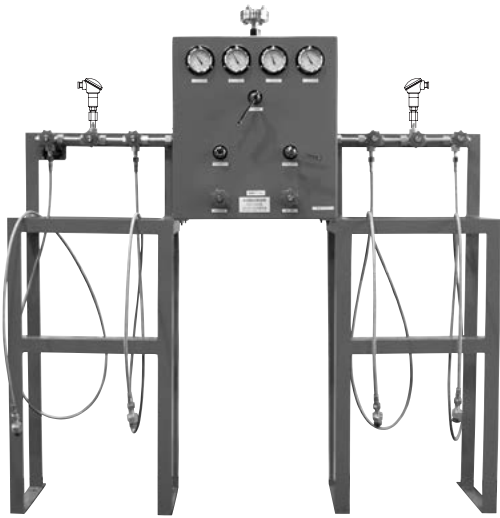


カードル/ローリー受入れ・減圧装置

② 半自動切替式カードル受入れ・減圧装置

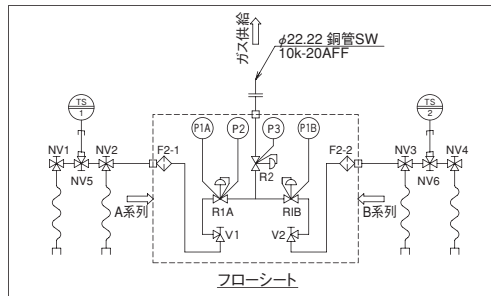
IV

N₂用半自動切替式カードル受入れ・減圧装置 製作例



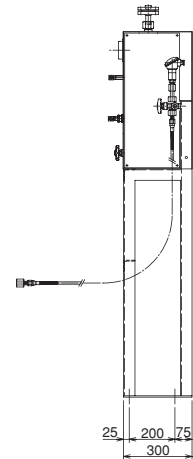
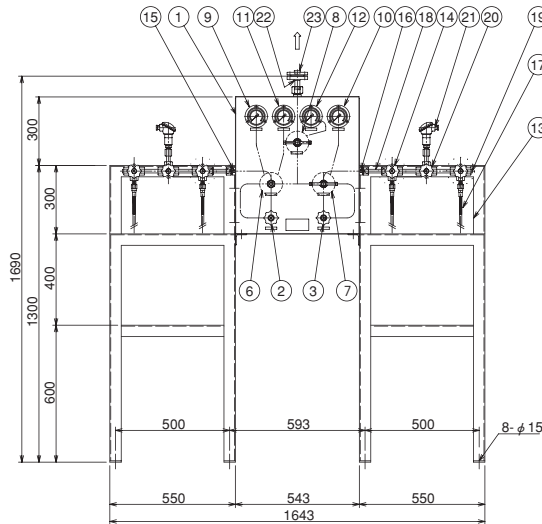
[CH-140型半自動切替装置使用]

12 3次圧力計	23 接続継手
11 2次圧力計 (切替圧力)	22 出口継手
10 1次圧力計 (B系列)	21 圧カトランスミッタ
9 1次圧力計 (A系列)	20 圧カトランスミッタ元弁
8 出口調整器	19 止め栓
7 切替調整器 (B系列)	18 S単管
6 切替調整器 (A系列)	17 圧カフレキシブルホース
5 ---	16 ストレーナ (B系列)
4 ---	15 ストレーナ (A系列)
3 切替弁 (B系列)	14 ネック弁
2 切替弁 (A系列)	13 架台
1 ボックス	



[設計仕様]

ガス名		N ₂
ガスの種類		毒・燃・特殊以外
圧力 MPa	1 次 設計	21.6
	1 次 常用	19.6
	2 次 設計	1.2
	2 次 常用 固定	0.9
	2 次 常用 可変	1.0
	3 次 設計	0.8
温度 °C	設計	-10~+40
	常用	35
流量 m ³ /h (Normal)		max.60
容器接続継手		W22山14右



I

一般工業ガス用
圧力調整器

II

分析用標準ガス・
理科学機器用
圧力調整器

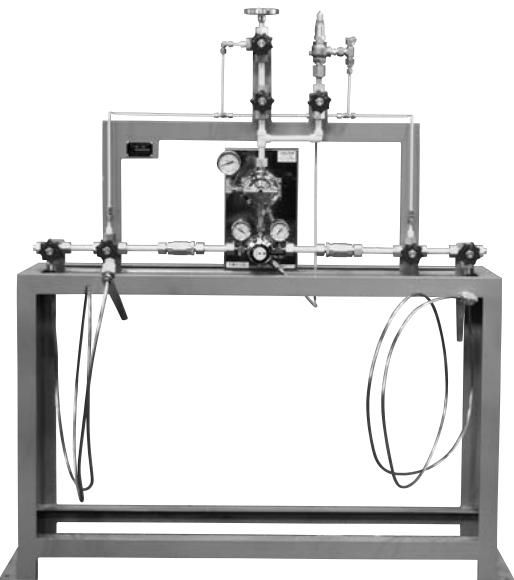
III

半導体用特殊材料ガス・
高純度・超高純度
キャリアガス用圧力調整器

IV

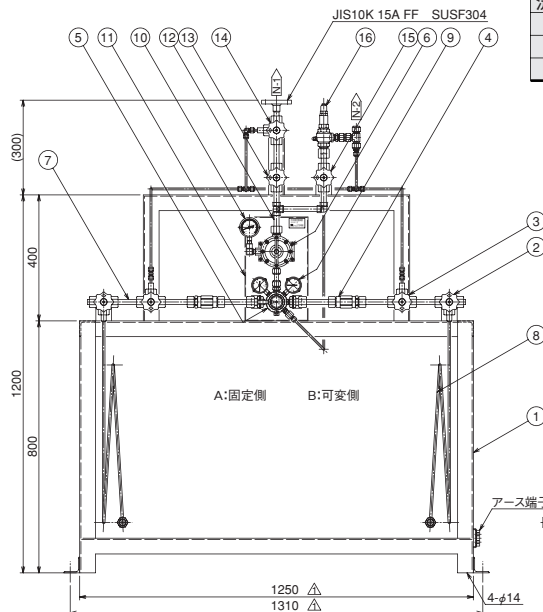
一般工業ガス
供給設備・機器

H₂用半自動切替式カードル受入れ・減圧装置 製作例



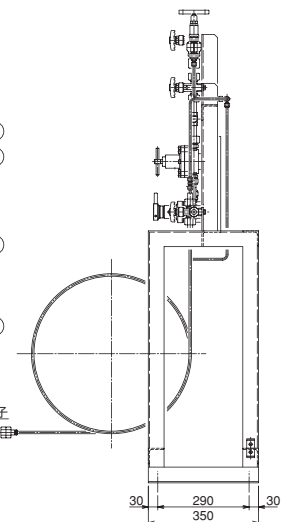
[SC-15-S型 (特注品) 半自動切替装置使用]

8 連結管	16 安全弁
7 S単管	15 安全弁元弁
6 出口圧力調整器	14 バックアップ用元弁
5 切替圧力調整器	13 出口ストップ弁
4 ストレーナ	12 接続管
3 ブロー弁	11 パネル
2 切替弁	10 3次圧力計
1 架台	9 1次圧力計



[設計仕様]

ガス名		H ₂
ガスの種類		可燃性
圧力 MPa	1 次 設計	16.2
	1 次 常用	14.70
	2 次 設計	1.5
	2 次 常用 固定	1.1
	2 次 常用 可変	0.9~1.3
	3 次 設計	0.6
温度 °C	設計	-10~+60
	常用	35
流量 m ³ /h (Normal)		7
容器接続継手		W22山14左 袋ナット
出口接続継手		JIS10K-15A FF
製作台数		1



V

分析用標準ガス
供給設備・機器

VI

半導体用特殊材料ガス
高純度・超高純度
キャリアガス供給設備・機器

VII

大臣認定について

VIII

高圧ガスの法律

IX

参考資料