

装置・ライン用圧力調整器 (調整圧力: 極低圧～低圧～中圧)



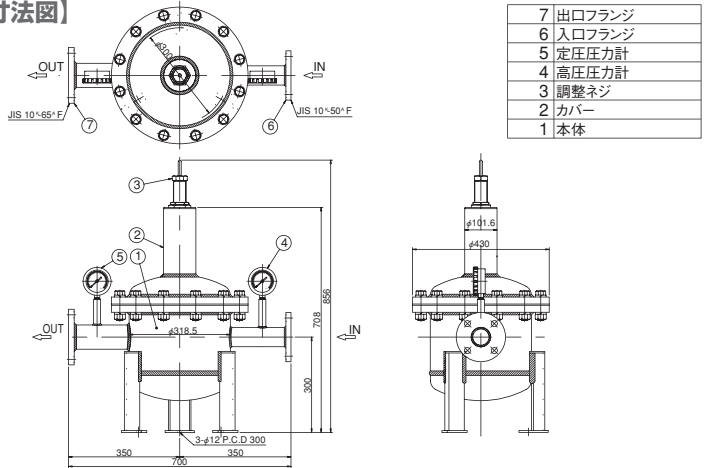
- ① 中流量・自力式圧力調整器 (MAX.1次圧力:0.2MPa, 調整圧力:0.003~0.02MPa)
 大流量・パイロット式圧力調整器 (MAX.1次圧力:1.0MPa, 調整圧力:0.02~0.2MPa)

RF-400, RF-400P

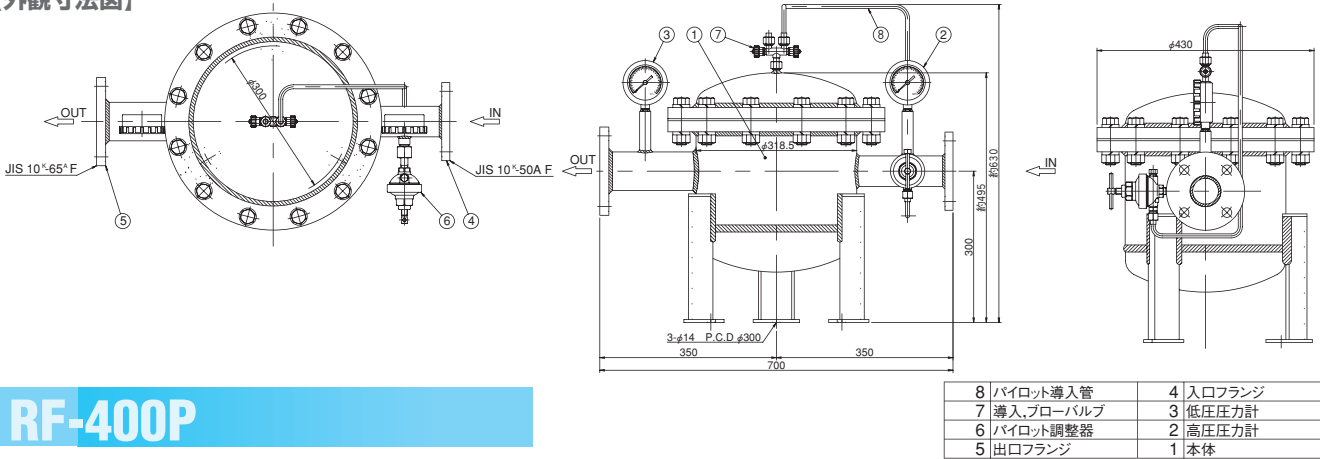


RF-400

【外観寸法図】



【外観寸法図】



RF-400P

【特長】

- RF-400, RF-400Pは、2次側圧力各々0.02MPa以下/0.2MPa以下の低圧用・大容量型圧力調整器です。

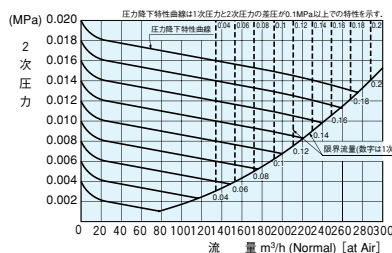
【備考】

- 使用目的に応じて、型式、流体名、使用圧力及び流量をご指示下さい。
- 又、下記以外の特別仕様については、別途ご相談下さい。
- 出入口接続形状に、ご指定のフランジ・サイズがありましたら、ご指示下さい。
- 全機種とも、フィルターを装備しておりませんので、調整器入口側に取付けて下さい。

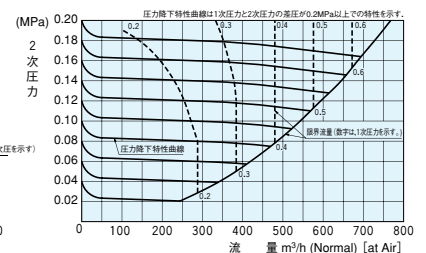
【標準仕様】

仕様	型 式	RF-400			RF-400P (パイロット型)		
	認定品	無し			無し		
適用ガス		右高圧/左高圧			右高圧/左高圧		
材 質	本体	S25C, STPG			S25C, STPG		
	ダイヤフラムシート	CR			CR		
1 次 圧 力	調整	0.2MPa以下			1.0MPa以下		
	圧 力	0.003~0.02MPa	0.003~0.02MPa	0.003~0.02MPa	0.02~0.2MPa	0.02~0.2MPa	0.02~0.2MPa
標準流量	P2=0.005MPa	150m ³ /h (標準状態)	150m ³ /h (標準状態)	120m ³ /h (標準状態)			
	P2=0.1MPa				750m ³ /h (標準状態)	750m ³ /h (標準状態)	600m ³ /h (標準状態)
1 次 圧 力 計		0~0.4MPa			0~1.6MPa		
2 次 圧 力 計		0~0.1MPa			0~0.4MPa		
使 用 温 度		0~+60℃			0~+60℃		
入 口 接 続		JIS 10K-50AF			JIS 10K-50AF		
出 口 接 続		JIS 10K-65AF			JIS 10K-65AF		
C 値		8.07			8.07		
質 量		90kg			93kg		

【RF-400型シリーズ 流量表】



【RF-400P型シリーズ 流量表】



I 一般工業ガス用 圧力調整器

II 分析用標準ガス、理科学機器用 圧力調整器

III 半導体用特殊材料ガス、高純度・超高純度 キャリアガス用圧力調整器

IV 一般工業ガス 供給設備・機器

V 分析用標準ガス 供給設備・機器

VI 半導体用特殊材料ガス、高純度・超高純度 キャリアガス供給設備・機器

VII 大臣認定について

VIII 高圧ガスの法律

IX 参考資料