

I



装置・ライン用圧力調整器 (調整圧力: 低圧~中圧~高圧)

⑥ 1次圧力調整弁 (保圧弁) (MAX.1次圧力:20.0MPa, 設定圧力:10.0~20.0MPa)

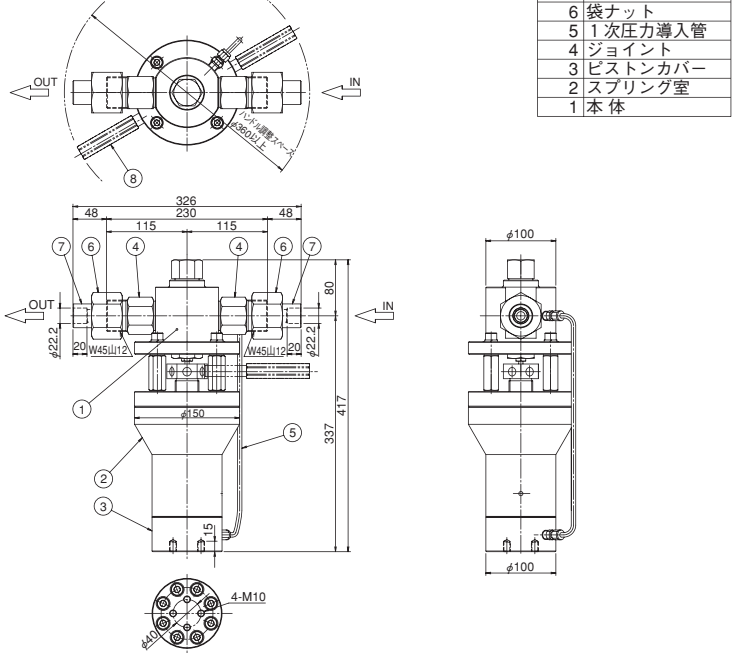
EPR-1000PH, EPR-1000PHS

- I** 一般工業ガス用 圧力調整器
- II** 分析用標準ガス・理科学機用 圧力調整器
- III** 半導体用特殊材料ガス 高純度・超高純度 キャリアガス用圧力調整器
- IV** 一般工業ガス 供給設備・機器
- V** 分析用標準ガス 供給設備・機器
- VI** 半導体用特殊材料ガス 高純度・超高純度 キャリアガス供給設備・機器



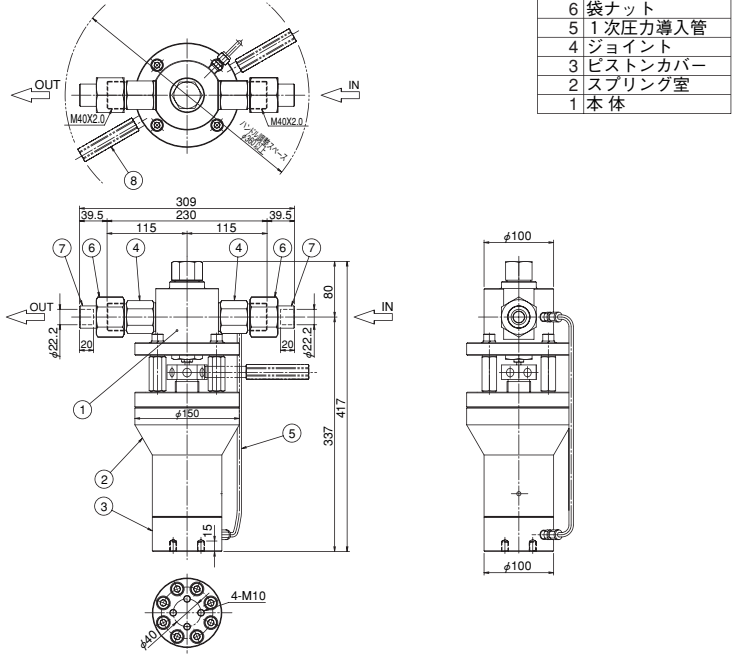
※EPR-1000PH

【外観寸法図】



※EPR-1000PHS

- | | |
|---|---------|
| 8 | ハンドル |
| 7 | ニップル |
| 6 | 袋ナット |
| 5 | 1次圧力導入管 |
| 4 | ジョイント |
| 3 | ピストンカバー |
| 2 | スプリング室 |
| 1 | 本体 |



EPR-1000PH MR-EPR-1000PHS

【標準仕様】

型 式		EPR-1000PH	EPR-1000PHS
仕 様	認 定 品	なし	なし
	適 用 ガ ス	O ₂ , N ₂ , Ar	O ₂ , N ₂ , Ar
材 質	本 体	C3771B	SUS304
	ピストンカバー	C3771B	SUS304
	スプリング室	C3771B	SUS304
1 次 圧 力		0~20MPa	20MPa
設 定 圧 力		10~20MPa	10~20MPa
1 次 側 設 計 圧 力		22MPa	22MPa
2 次 側 設 計 圧 力		22MPa	22MPa
標 準 流 量		170m ³ /h (標準状態)	170m ³ /h (標準状態)
使 用 温 度		-10~+60℃	-10~+60℃
入 口 接 続		M40×2.0 φ22ニップル	W45山12, φ22SUSニップル
出 口 接 続		M40×2.0 φ22ニップル	W45山12, φ22SUSニップル
質 量		28kg	28kg

- VII** 大臣認定について
- VIII** 高圧ガス法
- IX** 参考資料