



装置・ライン用圧力調整器 (調整圧力: 低圧～中圧～高圧)

④ 大流量・パイロット式圧力調整器 (MAX.1次圧力:20.0MPa, 調整圧力:1.0～10.0MPa)

TKR-1000PH, TKR-1000PH-H, TKR-1000PHS, TKR-1000PHS-H...MR (認定品) シリーズ

I 一般工業ガス用
圧力調整器

II 分析用標準ガス・
理科実験用
圧力調整器

III 半導体用特殊材料ガス・
高純度・超高純度
キャリアガス用圧力調整器

IV 一般工業ガス
供給設備・機器

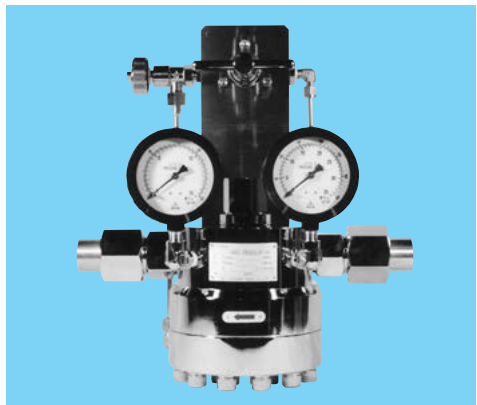
V 分析用標準ガス
供給設備・機器

VI 半導体用特殊材料ガス
高純度・超高純度
キャリアガス供給設備・機器

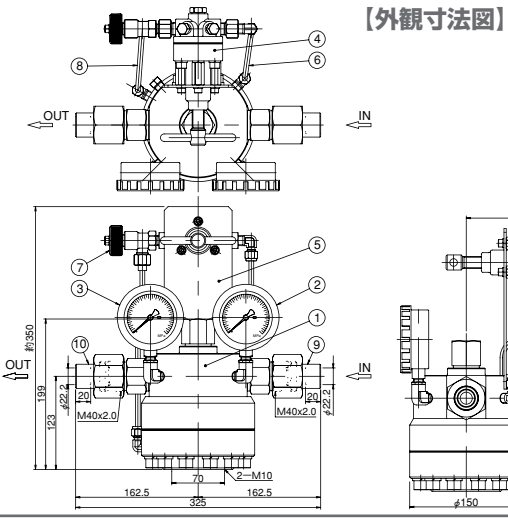
VII 大臣認定について

VIII 高圧ガス法令

IX 参考資料

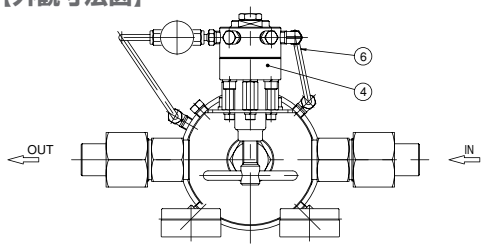


TKR-1000PH/TKR-1000PH-H

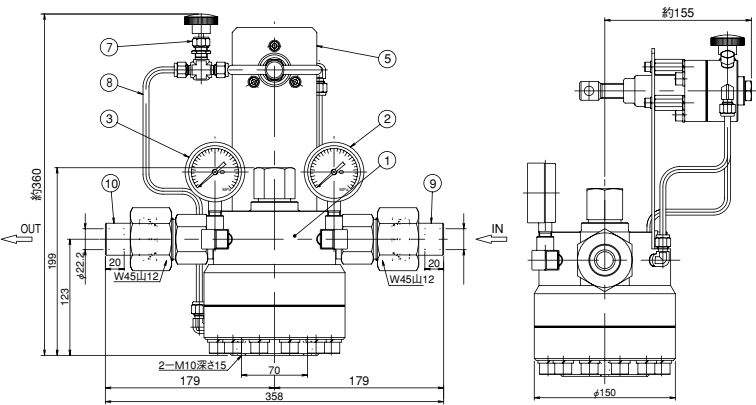


- 【外観寸法図】
- 10 出口ニップル
 - 9 入口ニップル
 - 8 パイロット2次連結管
 - 7 パイロット導入バルブ
 - 6 パイロット1次連結管
 - 5 パイロット取付板
 - 4 パイロット調整器
 - 3 低圧圧力計
 - 2 高圧圧力計
 - 1 メイン調整器

【外観寸法図】



TKR-1000PHS/TKR-1000PHS-H



- 10 出口ニップル
- 9 入口ニップル
- 8 パイロット2次連結管
- 7 パイロット導入バルブ
- 6 パイロット1次連結管
- 5 パイロット取付板
- 4 パイロット調整器
- 3 低圧圧力計
- 2 高圧圧力計
- 1 メイン調整器

【特長】

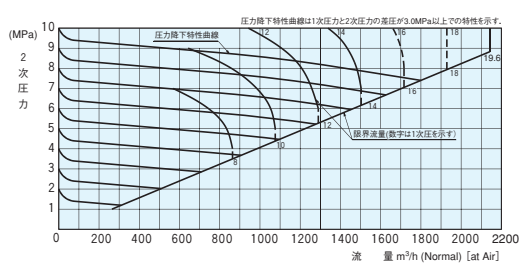
- 1 1次圧MAX.20.0MPaの各種マニフォールド用圧力調整器として、TKR-1000P型は、2次圧力1.0～10.0MPaの高圧で調整でき、しかも下記の超大流量を実現する、大型パイロット調整器です。
- 2 酸素ガスをはじめ多くのガスに安心して使用していただくため、全品超音波洗浄による脱脂処理を施しています。
- 3 圧力計を標準装備しており、設定圧力を確認しながらハンドル操作ができます。

※使用目的に応じて、型式及び使用流体をご指定下さい。
 ※高圧ガス設備に使用の場合は、認定品とご指定下さい。

【標準仕様】

型式	TKR-1000PH	TKR-1000PHS	TKR-1000PH-H	TKR-1000PHS-H
認定品	MR-1000PH	MR-1000PHS	MR-1000PH-H	MR-1000PHS-H
仕様	右高圧/左高圧	右高圧/左高圧	右高圧/左高圧	右高圧/左高圧
適用ガス	O ₂ , N ₂ , Ar等		H ₂ , He	
材質	本体 C3771B ダイヤフラム CR シート PCTFE (ダイフロン)	SUS304 CR/テフロン PCTFE (ダイフロン)	C3771B CR PCTFE (ダイフロン)	SUS304 CR/テフロン PCTFE (ダイフロン)
1次圧力	20.0MPa以下			
調整圧力	1.0～10.0MPa			
標準流量	1200m ³ /h (標準状態 P2=5.0MPa・Air)		2400m ³ /h (標準状態 P2=5.0MPa・He/He)	
1次圧力計	0～35MPa			
2次圧力計	0～16MPa			
使用温度	-10～+60℃			
入口接続	M40×2.0	W45山12	M40×2.0	W45山12
出口接続	φ22ニップル	φ22 SUSニップル	φ22ニップル	φ22 SUSニップル
CV値	0.896			
逃し弁	なし			
質量	24kg/TKR-1000PH			

【TKR-1000PH/TKR-1000PHS型流量表】



認定品仕様 - MRシリーズ

御注文時下記項目をご指定下さい

- 型式・流体名
- 右高圧/左高圧
- 1次/2次設計圧力
- 1次/2次圧力計
- 入口/出口継手形状