

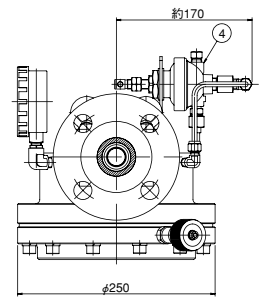
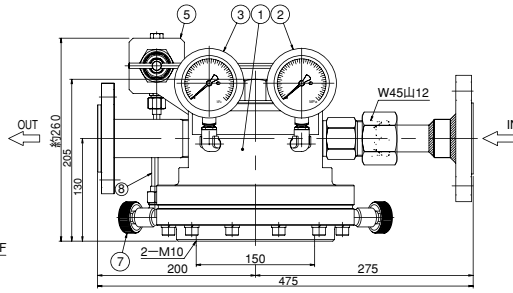
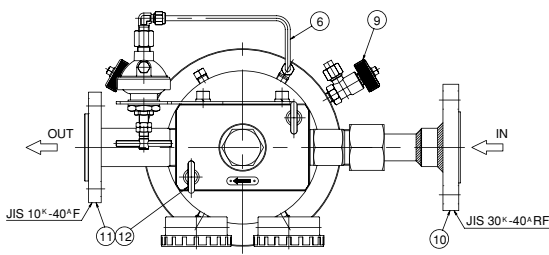


装置・ライン用圧力調整器 (調整圧力: 低圧～中圧～高圧)

④ 大流量・パイロット式圧力調整器 (MAX.1次圧力:3.0MPa, 調整圧力:0.2～1.0MPa)

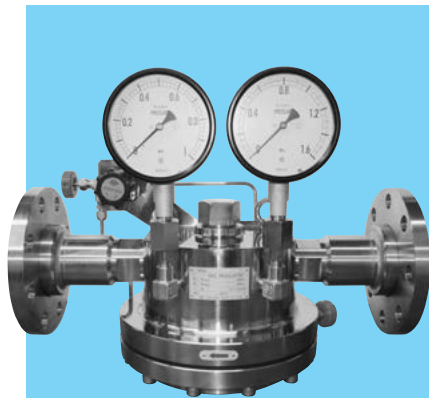
GS-2000PL, GS-2000PL-H, GS-2000PLS, GS-2000PLS-H...MR (認定品) シリーズ

【外観寸法図】



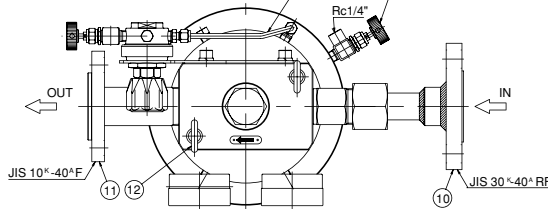
GS-2000PL
GS-2000PL-H

12	アイボルト	6	パイロット1次連結管
11	出口フランジ	5	パイロット取付板
10	入口フランジ	4	パイロット調整器
9	パイロットブローバルブ	3	低圧圧力計
8	パイロット2次連結管	2	高圧圧力計
7	パイロット導入バルブ	1	メイン調整器

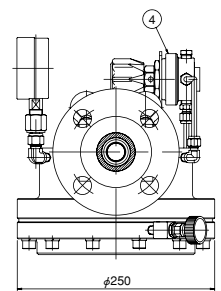
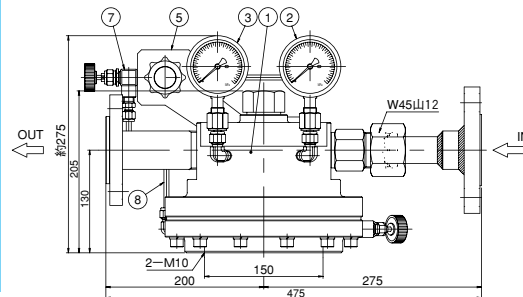


GS-2000PLS
GS-2000PLS-H

【外観寸法図】



12	アイボルト	6	パイロット1次連結管
11	出口フランジ	5	パイロット取付板
10	入口フランジ	4	パイロット調整器
9	パイロットブローバルブ	3	低圧圧力計
8	パイロット2次連結管	2	高圧圧力計
7	パイロット導入バルブ	1	メイン調整器



【特長】

- GS-2000PL型及びGS-3000PL型は、1次圧力3.0MPa以下のガスを、0.2MPa～1.0MPaに減圧し、又、多流量供給することができる大型パイロット式圧力調整器です。
 - 酸素ガスをはじめ多くのガスに安心して使用していただくため、全品超音波洗浄による脱脂処理を施しております。
 - 圧力計を標準装備しており、設定圧力を確認しながらハンドル操作ができます。
- ※使用目的に応じて、型式、使用流体、使用圧力及び使用流量をご指定下さい。
※高圧ガス設備に使用する場合は、認定品とご指定下さい。

【標準仕様】

型式	GS-2000PL	GS-2000PLS	GS-2000PL-H	GS-2000PLS-H
認定品	MR-2000P	MR-2000PS	MR-2000P-H	MR-2000PS-H
仕様	右高圧/左高圧	右高圧/左高圧	右高圧/左高圧	右高圧/左高圧
適用ガス	O ₂ , N ₂ , Ar, CO ₂ , Air等		H ₂ , He	
材質	本体 C3771B CR PCTFE (ダイフロン)	SUS304 CR/テフロン PCTFE (ダイフロン)	C3771B CR PCTFE (ダイフロン)	SUS304 CR/テフロン PCTFE (ダイフロン)
1次圧力	3.0MPa以下			
調整圧力	0.2～1.0MPa			
標準流量	900m ³ /h (標準状態 P2=0.5MPa・Air)		1800m ³ /h (標準状態 P2=0.5MPa・H ₂ /He)	
1次圧力計	0～6MPa			
2次圧力計	0～1.6MPa			
使用温度	-10～+60℃			
入口接続	JIS 30K-40A-RF			
出口接続	JIS 10K-40AF			
CV値	3.586			
逃し弁	なし			
質量	47.5kg/ GS-2000PL			

認定品仕様 - MRシリーズ

御注文時下記項目をご指定下さい

型式・流体名

右高圧/左高圧

1次/2次設計圧力

1次/2次圧力計

入口/出口継手形状

I 一般工業ガス用 圧力調整器
II 分析用標準ガス・理科学機器用 圧力調整器
III 半導体用特殊材料ガス・高純度・超高純度 キャリアガス用圧力調整器
IV 一般工業ガス 供給設備・機器
V 分析用標準ガス 供給設備・機器
VI 半導体用特殊材料ガス・高純度・超高純度 キャリアガス供給設備・機器
VII 大臣認定について
VIII 高圧ガス法
IX 参考資料