



ガス切断・溶接・加熱用圧力調整器

② 配管取出し口用圧力調整器 (B型-酸素,アセチレン用/B型-強力型・酸素用)

GLUシリーズ
GLU-120, GLU-25, GLU-180

I 一般工業ガス用
圧力調整器

II 分析用標準ガス・
理科実験用
圧力調整器

III 半導体用特殊材料ガス・
高純度・超高純度
キャリアガス用圧力調整器

IV 一般工業ガス
供給設備・機器

V 分析用標準ガス
供給設備・機器

VI 半導体用特殊材料ガス
高純度・超高純度
キャリアガス供給設備・機器

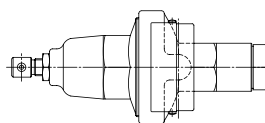
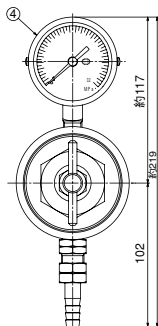
VII 大臣認定について

VIII 高圧ガスの法律

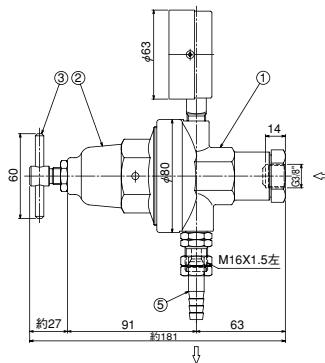
IX 参考資料

【外観寸法図】

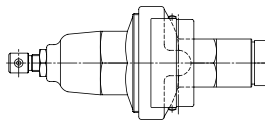
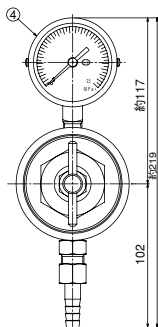
GLU-25



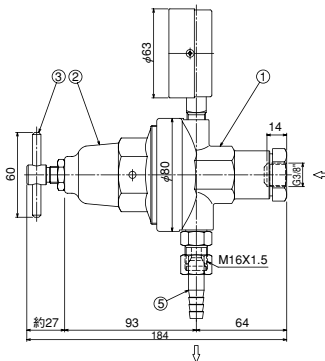
- 5 ホース口
- 4 低圧圧力計
- 3 押シネジハンドル
- 2 カバー
- 1 本体



GLU-180



- 5 ホース口
- 4 低圧圧力計
- 3 押シネジハンドル
- 2 カバー
- 1 本体

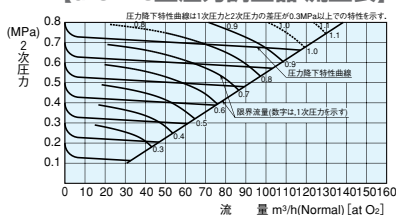


GLU-120
GLU-25
GLU-180

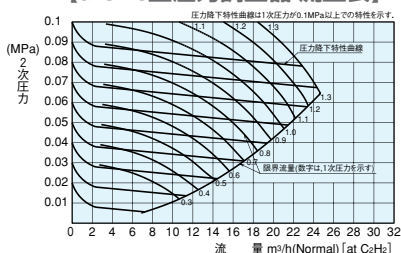
【特長】

- 1 燃焼炉等、炉体向け大流量が必要な場合のガス供給に最適です。
- 2 本体は、真鍮製で、各接続部はメタルパッキン及びメタルタッチによりガス漏れを防止しています。

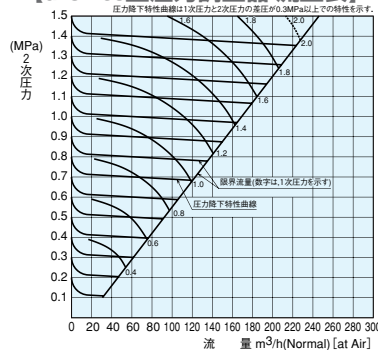
【GLU-120型圧力調整器 流量表】



【GLU-25型圧力調整器 流量表】



【GLU-180型圧力調整器 流量表】



【標準仕様】

仕様	型式	GLU-120 配管用-B型	GLU-180 配管用-B型・強力型	GLU-25 配管用-B型
適用ガス		酸素	酸素	アセチレン, プロパン, エチレン, メタン/13A
材質	本体 ダイヤフラム シート		C3771B CR C3604B	
1次圧力		3.0MPa以下	4.0MPa以下	0.13MPa以下
調整圧力		0.1~0.8MPa	0.1~1.5MPa	0.02~0.1MPa
標準流量 (標準状態)		120m³/h	180m³/h	25m³/h
1次圧力計			なし	
2次圧力計		2.5MPa	2.5MPa	0.2MPa
使用温度			-10~+60°C	
入口接続			G3/8メネジ	
出口接続		M16×1.5(右) 3/8(φ9) ホースニップル付		M16×1.5(左) 3/8(φ9) ホースニップル付
質量			1.88kg	